

Byggevareindustriens Forening salgsstatistikk Nasjonalt produsentsalg av byggevarer

Januar 2017

Oslo, 21. februar -17

Januar 2017

Det innenlandske salget av byggevarer fra industrien i januar 2017 endte opp med hele +14,6 % sett ift. januar i 2016 (11,6 % korrigert for prisstigning).

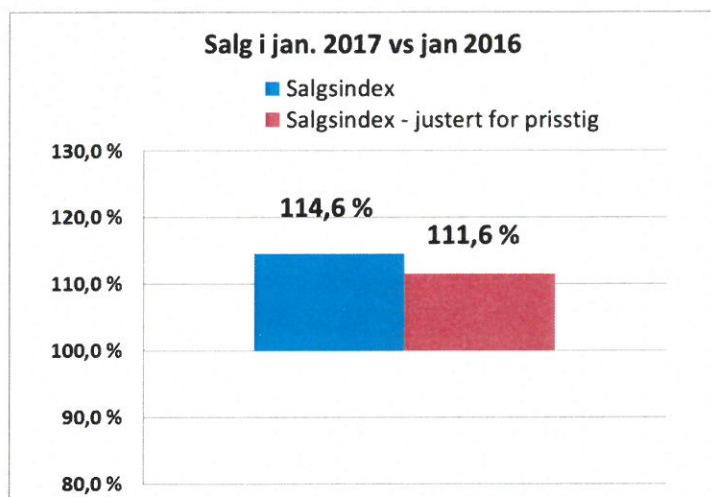
Den kraftige økningen skyldes særlig at det var i år to salgsdager mer (22) ift. 2016 (20), som er en viktig faktor. Mange opplevde en relativt rolig start de første dagene i året før det tok seg godt opp utover i måneden.

Det er en del variasjoner mellom bedrifter og segmenter.

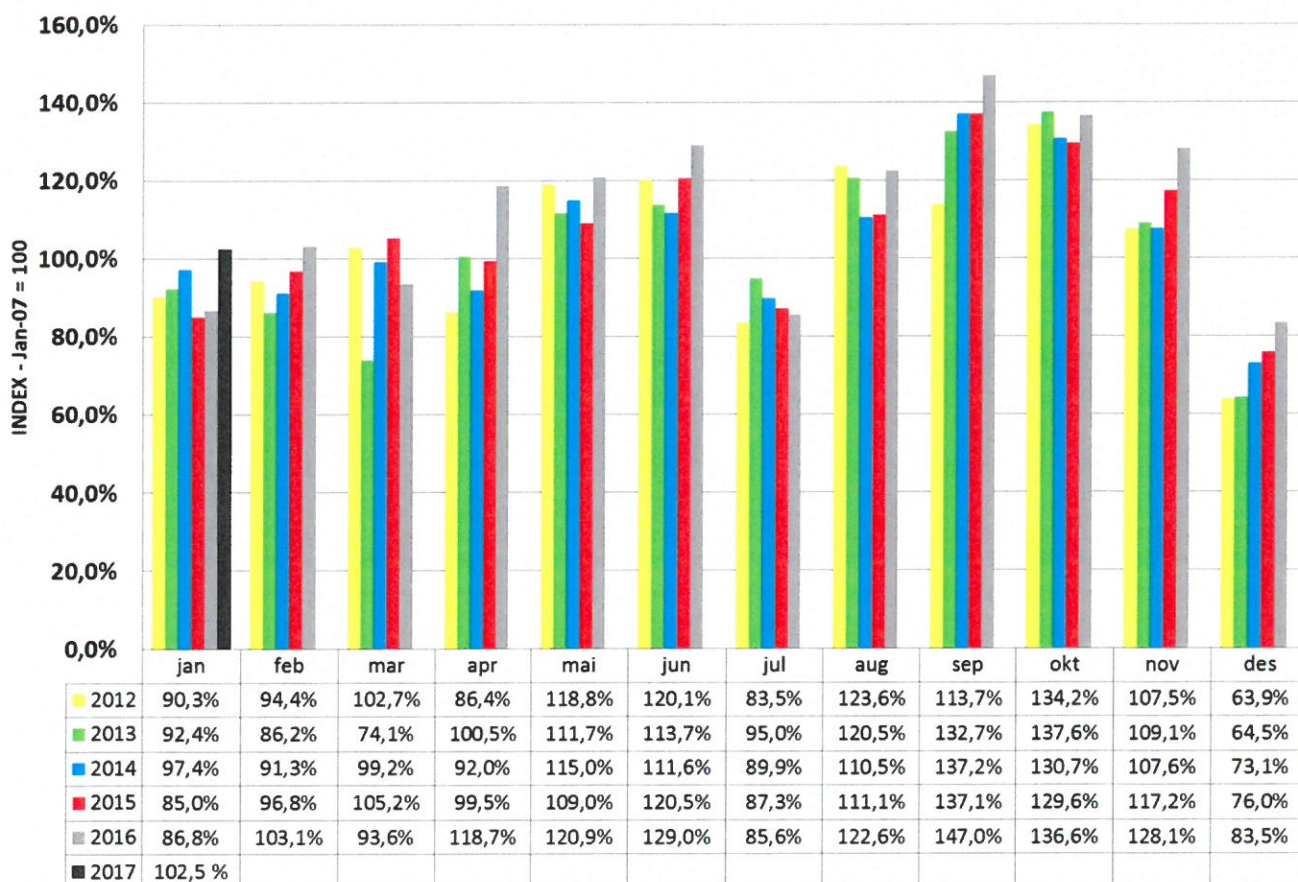
Betongorienterte produsenter opplevde en meget kraftig vekst på hele 28 % sammenlignet med i fjor.

For øvrige byggevarer er det en økning på ca. 10 % i januar.

Januar 2017



Salgsindeks pr mnd - Gj.snitt 2007 = indeks 100

**Forklaring:**

Denne tabellen er basert på utvalget av bedrifter som vi har statistikk for tilbake til 2007.

Salgsindeksen pr. måned er sett ift. GJENNOMSNITTLIG SALG pr MÅNED i 2007 som da er index 100.

Middelthunsgt 27, Postboks 7186 Majorstua, 0307 Oslo

www.byggevarerindustrien.no

Rapport om innenlandsk salg av byggevarer

Periode: januar 2017

Omfatter: Innenlandsk salg av følgende byggevarer:
(ekskl. stål)

Lettklinker, plastprodukter, gipsplater, sponplater, trefiberplater, takbelegg, takstein, mineralull, gulvbelegg, parkett og ferdigbetong samt andre byggevarer som fremstilles eller forhandles av medlemmer av BNLs industribedrifter

(Tall i 1.000 kroner)

	2016	2015
Salg denne måned	722 670	630 679
Salg akkumulert hittil pr år	722 670	630 679

	Index
Salgsindex denne måned i % av tilsv. periode i fjor	114,6
Salgsindex hittil i år i % av tilsv. periode i fjor	114,6

Justert for prisstigning

Prisindeks: Konsumprisindeks (1998 = 100)

	2016	2015
Konsumprisindeks denne måned	145,9%	142,0%
Snitt akk. prisindeks	145,9%	142,0%

	Index
Salgsindex denne måned i % av tilsv. periode i fjor	111,6
Salgsindex hittil i år i % av tilsv. periode i fjor	111,6

Snitt prisindeks er gjennomsnittlig prisindeks hittil i år.