

Byggevareindustriens Forening

Innenlandsk salgsstatistikk

Juni 2016 – 1. halvår

Oslo, 24. august -16

Juni 2016

Sammenlignet med 2015 – viser juni 2016 en økning på 7,1 % (3,2 % korrigert for prisstigning) for innenlandsk salg av byggevarer.

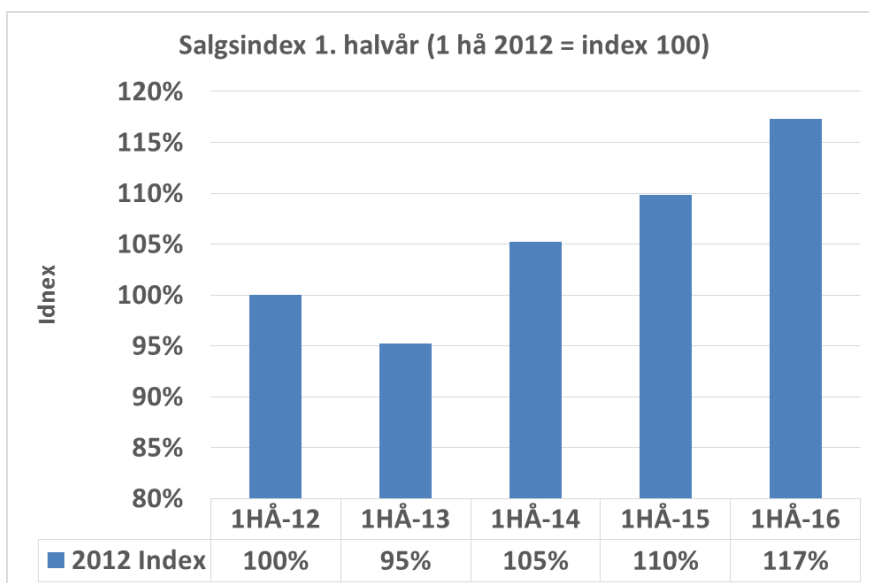
Det var likt antall salgsdager som for 2015 og juni 2016 ble derfor en meget sterk måned.

For første gang i historien passerte samlet omsetning fra de som er med utvalget 1 mrd NOK i månedsomsetning.

1. Halvår 2016

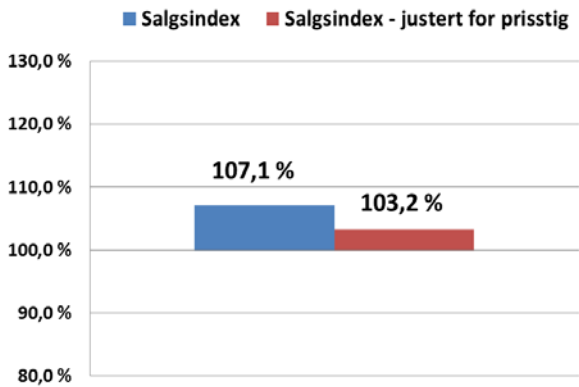
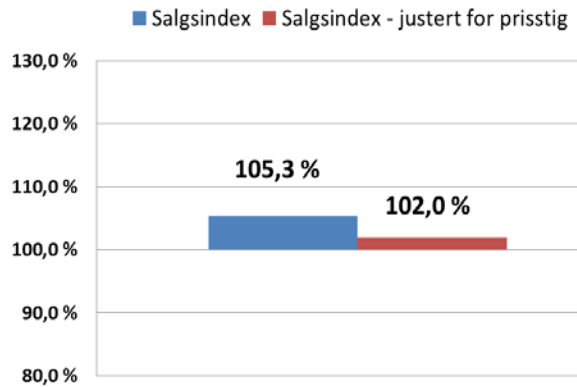
Med bra salg i juni har vi en akkumulert økning på 5,3 % sammenlignet med 2015 (2 % korrigert for prisstigning).

Dette gjør 2016 til det sterkeste første noensinne.

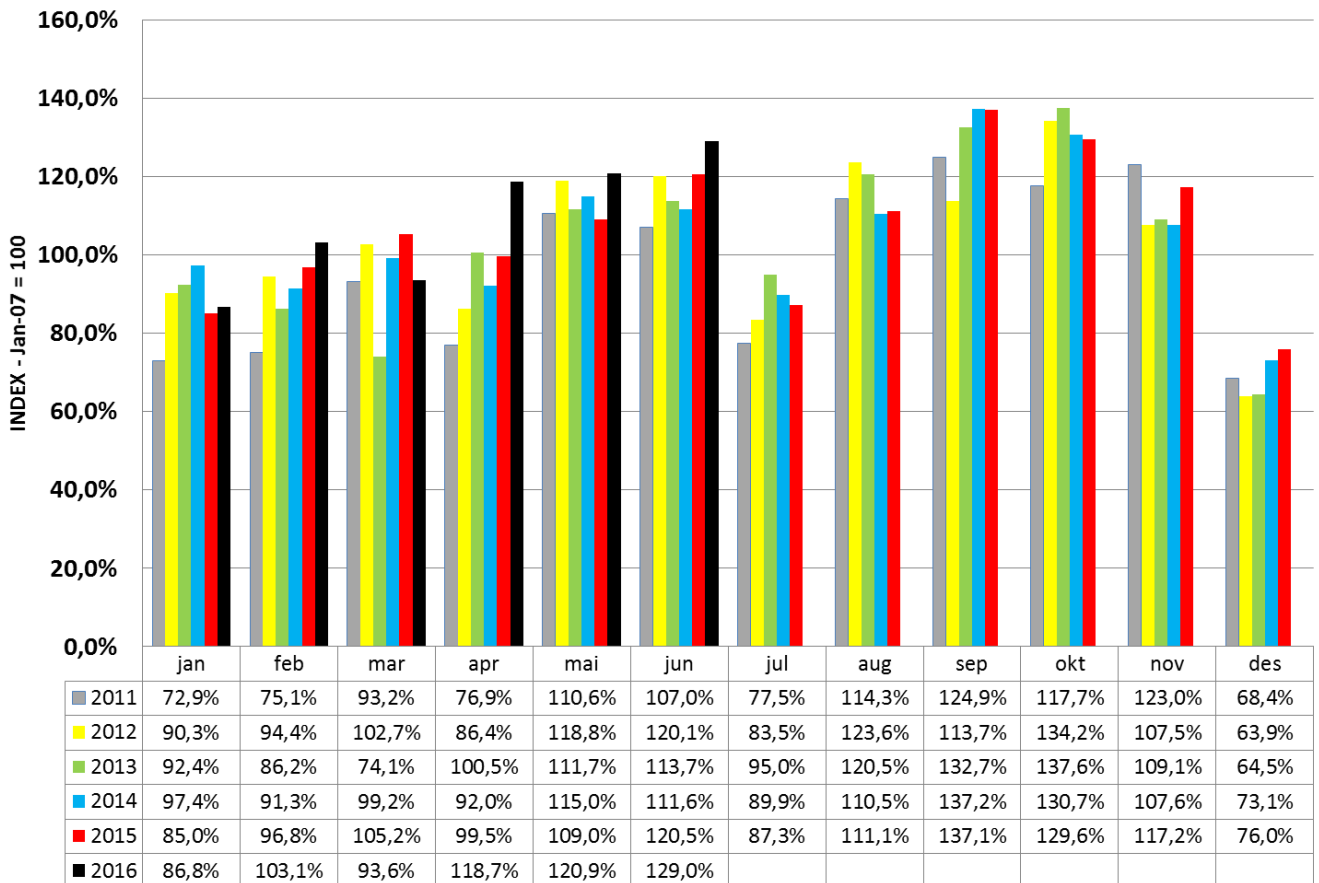


Juni 2016

Salg i juni 2016 vs juni 2015

Salg akk. pr. juni 2016 vs juni 2015

Salgsindeks pr mnd - Gj.snitt 2007 = indeks 100

**Forklaring:**

Denne tabellen er basert på utvalget av bedrifter som vi har statistikk for tilbake til 2007.

Salgsindexen pr. måned er sett ift. GJENNOMSNTLIG SALG pr MÅNED i 2007 som da er index 100.

Middelthunsgt 27, Postboks 7186 Majorstua, 0307 Oslo

www.byggevareindustrien.no

Rapport om innenlandsk salg av byggevarer

Periode: juni 2016

Omfatter: Innenlandsk salg av følgende byggevarer:
(ekskl. stål)

Lettklinker, plastprodukter, gipsplater, sponplater, trefiberplater, takbelegg, takstein, mineralull, gulvbelegg, parkett og ferdigbetong samt andre byggevarer som fremstilles eller forhandles av medlemmer av BNLS industribedrifter

(Tall i 1.000 kroner)

	2016	2015
Salg denne måned	1 048 703	979 446
Salg akkumulert hittil pr år	4 879 096	4 631 558

	Index
Salgsindex denne måned i % av tilsv. periode i fjor	107,1
Salgsindex hittil i år i % av tilsv. periode i fjor	105,3

Justert for prisstigning

Prisindeks: Konsumprisindeks (1998 = 100)

	2016	2015
Konsumprisindex denne måned	145,2%	140,0%
Snitt akk. prisindeks	143,6%	139,0%

	Index
Salgsindex denne måned i % av tilsv. periode i fjor	103,2
Salgsindex hittil i år i % av tilsv. periode i fjor	102,0

Snitt prisindeks er gjennomsnittlig prisindeks hittil i år.