

Byggevareindustriens Forening salgsstatistikk

Nasjonalt produsentsalg av byggevarer

Mai 2016

Oslo, 21. juni -16

Mai 2016

Det innenlandske salget av byggevarer fra industrien i mai 2016 endte med en sterk økning på 12,1 % (8,5 % korrigert for prisstigning) sett ift. mai 2015.

Det var én produksjonsdag mer i 2016 (19 dager) enn i 2015 (18 dager) som kan forklare noe av økningen. I tillegg var mai 2015 en relativt svak måned, men uansett så opplever industrien et sterkt marked som overgår den forventingen de fleste la til grunn ved starten av året.

Det er som alltid variasjoner, men flere som er eksponert mot særlig anleggsmarkedet opplever godt salg.

Akkumulert pr. mai 2016

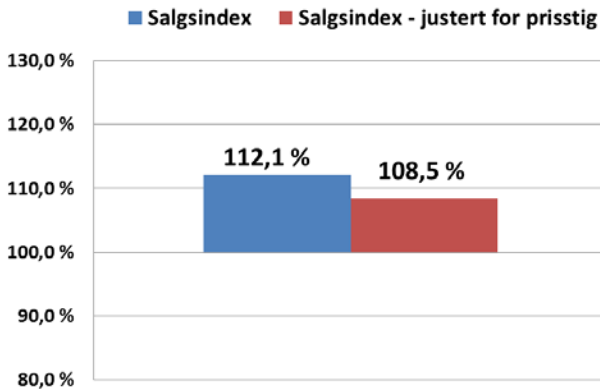
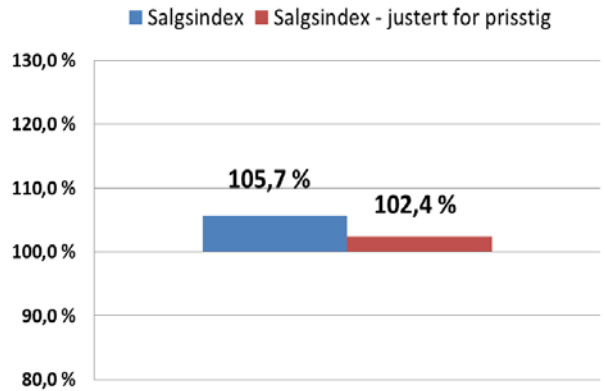
Pr. mai ligger industrien 5,4 % over 2015-nivået (2,4 % korrigert for prisstigning).

Så langt ser også juni ut til å bli en god måned som vil kunne sammenlignes direkte med juni 2015 ift. antall salgsdager (22).

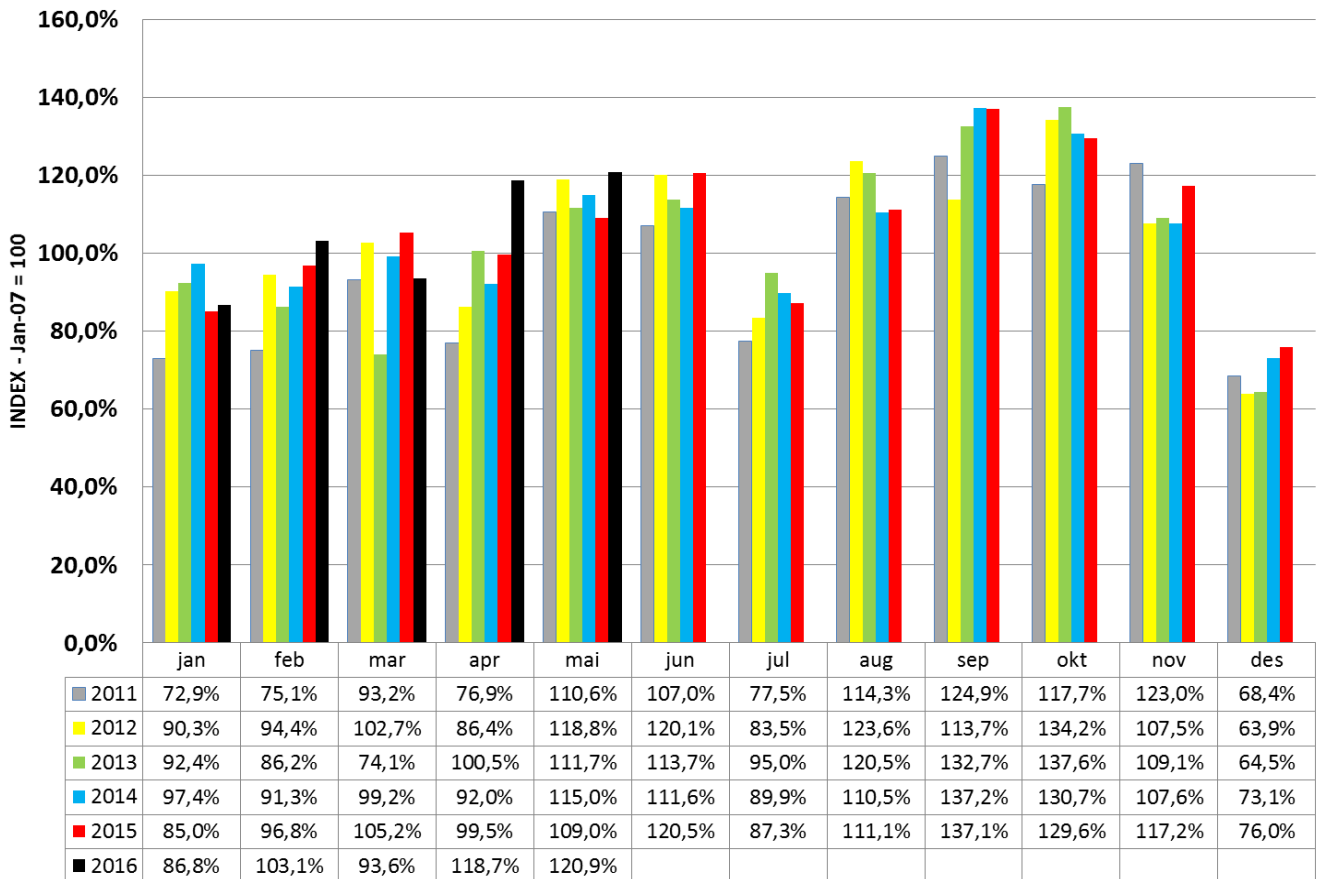
Med ønske om en riktig god sommer.

Mai 2016

Salg i mai 2016 vs mai 2015

Salg akk. pr. mai 2016 vs mai 2015

Salgsindeks pr mnd - Gj.snitt 2007 = indeks 100



Forklaring:

Denne tabellen er basert på utvalget av bedrifter som vi har statistikk for tilbake til 2007.

Salgsindexen pr. måned er sett ift. GJENNOMSNIITTLIG SALG pr MÅNED i 2007 som da er index 100.

Middelthunsgt 27, Postboks 7186 Majorstua, 0307 Oslo

www.byggevareindustrien.no

Rapport om innenlandsk salg av byggevarer

Periode: mai 2016

Omfatter: Innenlandsk salg av følgende byggevarer:
(ekskl. stål)

Lettklinker, plastprodukter, gipsplater, sponplater, trefiberplater, takbelegg, takstein, mineralull, gulvbelegg, parkett og ferdigbetong samt andre byggevarer som fremstilles eller forhandles av medlemmer av BNLS industribedrifter

(Tall i 1.000 kroner)

	2016	2015
Salg denne måned	891 721	795 375
Salg akkumulert hittil pr år	3 856 354	3 649 744

	Index
Salgsindex denne måned i % av tilsv. periode i fjor	112,1
Salgsindex hittil i år i % av tilsv. periode i fjor	105,7

Justert for prisstigning

Prisindeks: Konsumprisindeks (1998 = 100)

	2016	2015
Konsumprisindex denne måned	144,3%	139,6%
Snitt akk. prisindeks	143,2%	138,8%

	Index
Salgsindex denne måned i % av tilsv. periode i fjor	108,5
Salgsindex hittil i år i % av tilsv. periode i fjor	102,4

Snitt prisindeks er gjennomsnittlig prisindeks hittil i år.