

Byggevareindustriens Forening

Innenlandsk salgsstatistikk

Juni 2015 – 1. halvår

Oslo, 10. august -15

Juni 2015

Sammenlignet med 2014 – viser juni 2015 en økning på 8,0 % (5,3 % korrigert for prisstigning) for innenlandsk salg av byggevarer.

Det var to flere salgsdager (22) enn i 2014 (20).

Akkumulert pr. juni

Med bra salg i juni har vi en akkumulert økning på 2,7 % sammenlignet med 2014 (0,6 % korrigert for prisstigning).

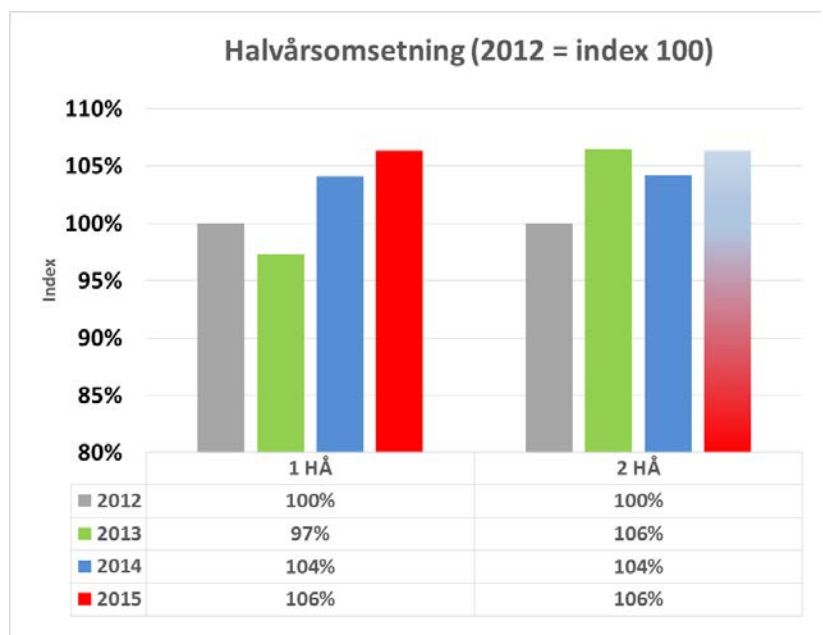
Sammenlignet med foregående år (2012 og 2013) – ser vi at 1. halvår 2014 som vi sammenligner med var en sterk periode.

Videre utvikling

Signalene for juli er noe blandet, men med positiv utvikling for igangsetting av boliger og høy ROT-aktivitet er det en forventning om at 2. halvår 2015 vil bli bedre enn i 2014.

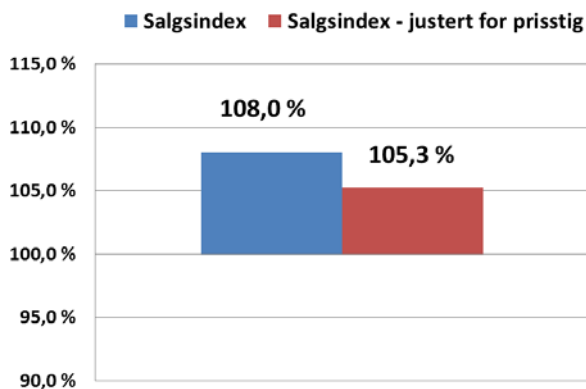
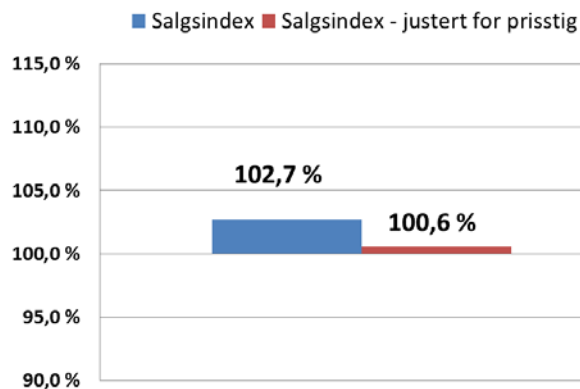
2. halvår 2014 var relativt svak.

Dersom andel omsetning pr. halvår følger mønsteret for foregående år (1. halvår 48% 2. halvår 52 %) - vil veksten for 2015 kunne bli opp mot 5 %.

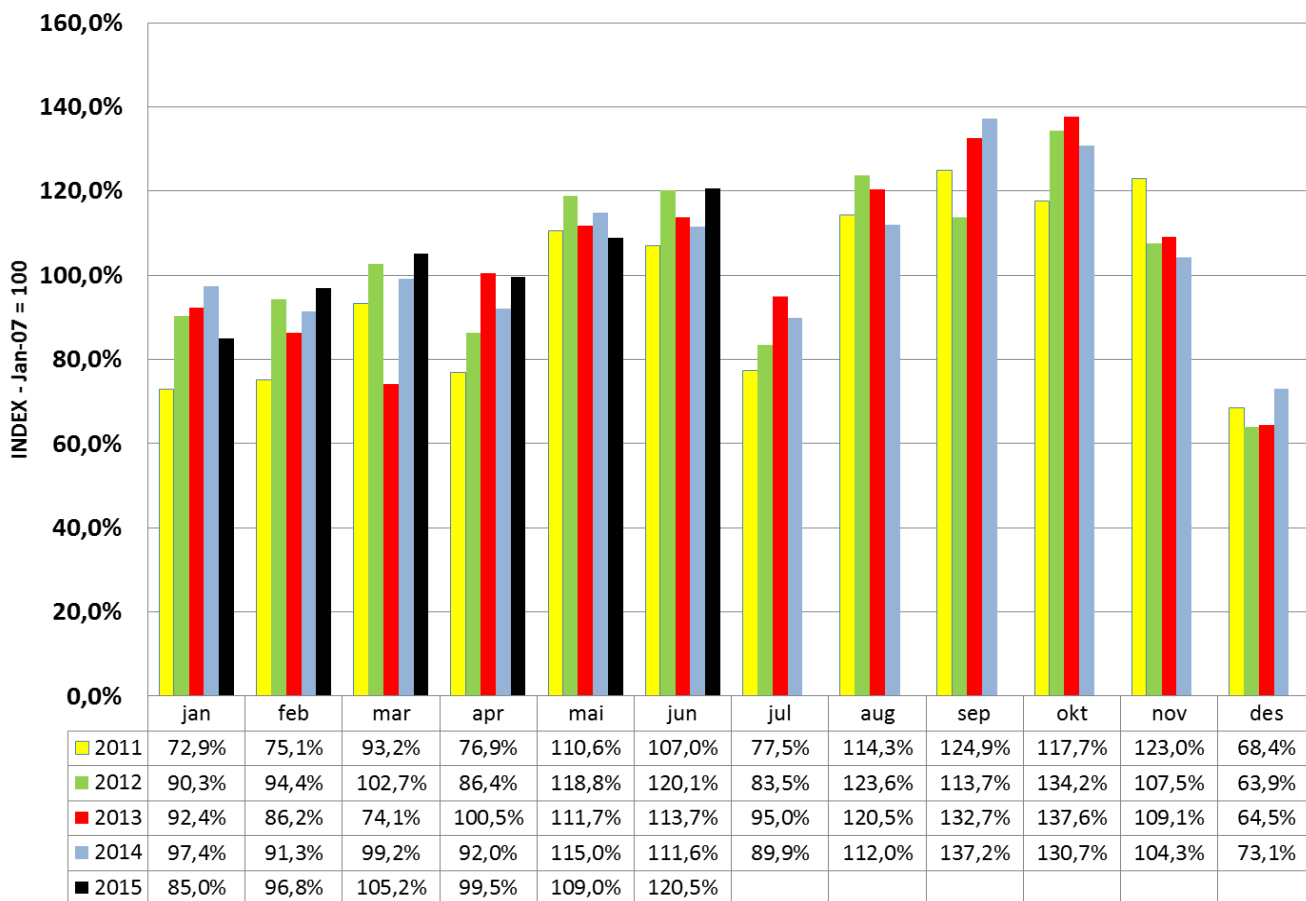


Juni 2015

Salg i juni 2015 vs juni 2014

Salg akk. pr. juni 2015 vs juni 2014

Salgsindeks pr mnd - Gj.snitt 2007 = indeks 100



Forklaring:

Denne tabellen er basert på utvalget av bedrifter som vi har statistikk for tilbake til 2007.

Salgsindexen pr. måned er sett ift. GJENNOMSNTLIG SALG pr MÅNED i 2007 som da er index 100.

Middelthunsgt 27, Postboks 7186 Majorstua, 0307 Oslo

www.byggevareindustrien.no

Rapport om innenlandsk salg av byggevarer

Periode: juni 2015

Omfatter: Innenlandsk salg av følgende byggevarer:
(ekskl. stål)

Lettklinker, plastprodukter, gipsplater, sponplater, trefiberplater, takbelegg, takstein, mineralull, gulvbelegg, parkett og ferdigbetong samt andre byggevarer som fremstilles eller forhandles av medlemmer av BNLs industribedrifter

(Tall i 1.000 kroner)

	2015	2014
Salg denne måned	953 070	882 240
Salg akkumulert hittil pr år	4 493 356	4 375 384

	Index
Salgsindex denne måned i % av tilsv. periode i fjor	108,0
Salgsindex hittil i år i % av tilsv. periode i fjor	102,7

Justert for prisstigning

Prisindeks: Konsumprisindeks (1998 = 100)

	2015	2014
Konsumprisindex denne måned	140,0%	136,4%
Snitt akk. prisindeks	139,0%	136,1%

	Index
Salgsindex denne måned i % av tilsv. periode i fjor	105,3
Salgsindex hittil i år i % av tilsv. periode i fjor	100,6

Snitt prisindeks er gjennomsnittlig prisindeks hittil i år.