

Byggevareindustriens Forening

Innenlandsk salgsstatistikk

Februar 2015

Oslo, 19. mars -15

Februar 2015

Sammenlignet med februar 2014 – viser februar 2015 en økning på 5,6 % (3,6 % korrigert for prisstigning) for innenlandsk salg av byggevarer.

Dette gjør februar 2015 til en av de sterkeste sammenlignet med foregående år. Med like mange salgsdager som i 2014 (20) gjør det tallene direkte sammenlignbare med fjoråret.

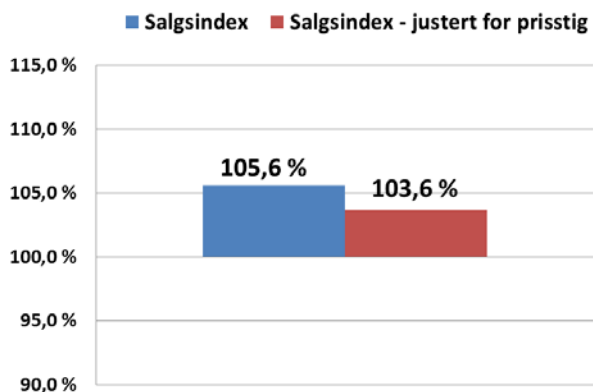
Akkumulert pr. februar

Med en sterk februar tok industrien igjen mye av det man lå etter 2014 pr. januar, og akkumulert pr. februar viser statistikken at vi nå ligger 2,3 % under 2014 nivået (4,2 % korrigert for prisstigning).

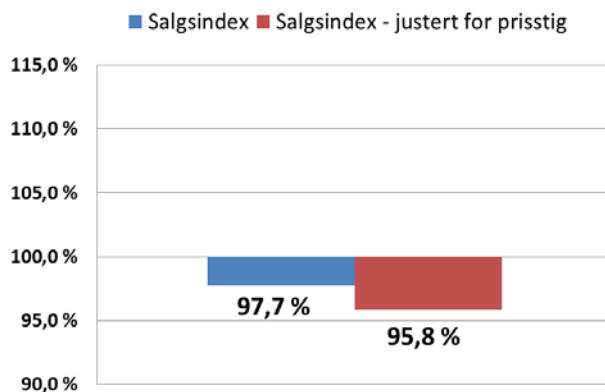
For mars vil en tidligere påske i år ift. 2014 få betydning og gjøre det vanskeligere å sammenligne, men signaler fra markedet indikerer jevnt akseptable salgstall så langt - men med enkelte variasjoner.

Februar 2015

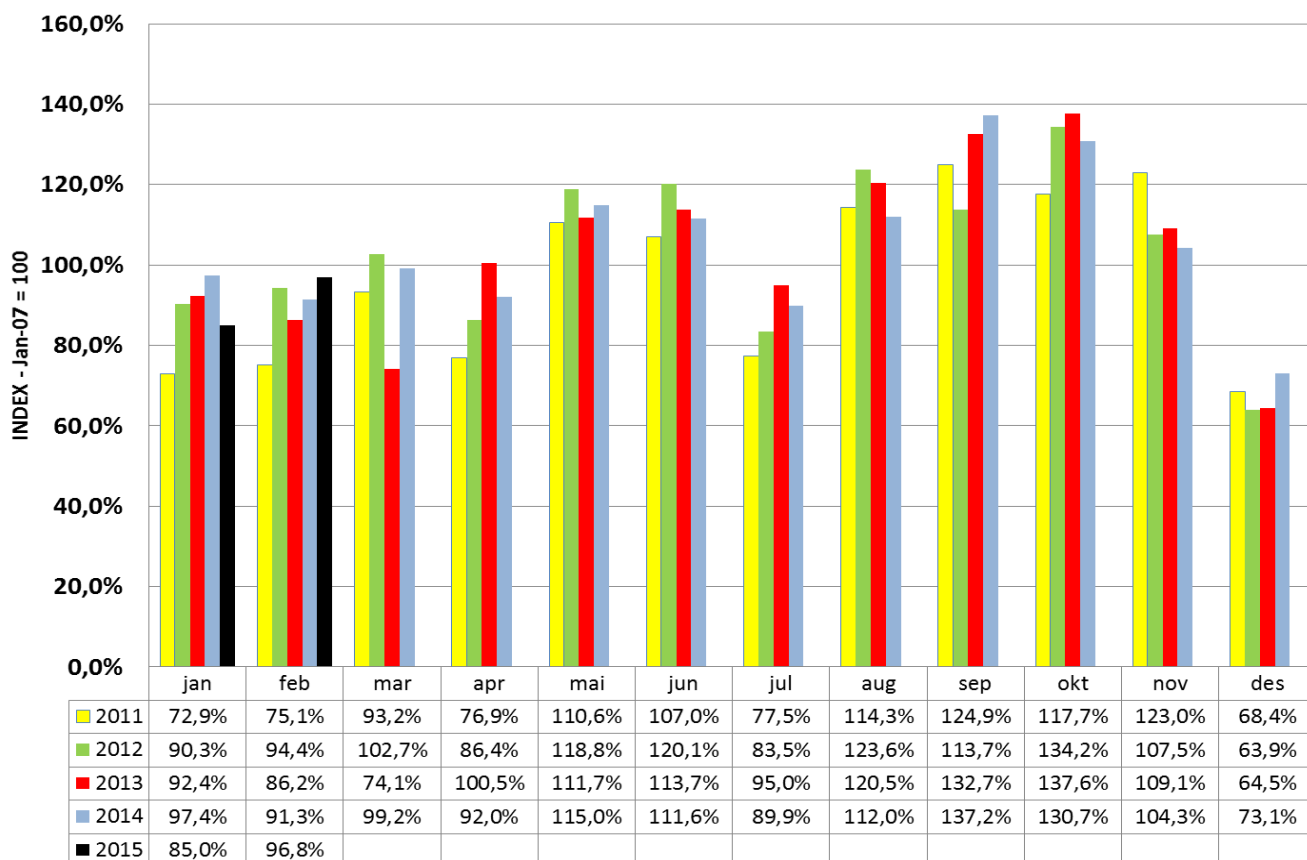
Salg i feb 2015 vs feb 2014



Salg akk. pr. feb 2015 vs feb 2014



Salgsindeks pr mnd - Gj.snitt 2007 = indeks 100

**Forklaring:**

Denne tabellen er basert på utvalget av bedrifter som vi har statistikk for tilbake til 2007.

Salgsindexen pr. måned er sett ift. GJENNOMSNIITTLIG SALG pr MÅNED i 2007 som da er index 100.

Middelthunsgt 27, Postboks 7186 Majorstua, 0307 Oslo

www.byggevareindustrien.no

Rapport om innenlandsk salg av byggevarer

Periode: februar 2015

Omfatter: Innenlandsk salg av følgende byggevarer:
(ekskl. stål)

Lettklinker, plastprodukter, gipsplater, sponplater, trefiberplater, takbelegg, takstein, mineralull, gulvbelegg, parkett og ferdigbetong samt andre byggevarer som fremstilles eller forhandles av medlemmer av BNLs industribedrifter

(Tall i 1.000 kroner)

	2015	2014
Salg denne måned	642 254	608 114
Salg akkumulert hittil pr år	1 242 812	1 271 870

	Index
Salgsindex denne måned i % av tilsv. periode i fjor	105,6
Salgsindex hittil i år i % av tilsv. periode i fjor	97,7

Justert for prisstigning

Prisindeks: Konsumprisindeks (1998 = 100)

	2015	2014
Konsumprisindex denne måned	138,4%	135,8%
Snitt akk. prisindeks	138,1%	135,5%

	Index
Salgsindex denne måned i % av tilsv. periode i fjor	103,6
Salgsindex hittil i år i % av tilsv. periode i fjor	95,8

Snitt prisindeks er gjennomsnittlig prisindeks hittil i år.