

Byggevareindustriens Forening

Innenlandsk salgsstatistikk

Oktober 2014

Oslo, 19. november -14

Oktober 2014

Sammenlignet med oktober 2013 – viser oktober 2014 en nedgang på 3,4 % (5,3 % korrigert for prisstigning) for innenlandsk salg av byggevarer.

Likt antall salgsdager (23) ift. 2013 gjør tallene direkte sammenlignbare.

Oktober 2013 var en meget sterk måned historisk sett, og selv om volumet gikk noe ned ift. dette høye nivået vil mange si seg tilfreds med oktober 2014.

Ser vi på de ulike segmentene var oktober preget av følgende (ex. prisstigning):

- Betong og sementbaserte produkter – ned ca. 10 %
- Trebaserte produkter – opp ca. 5 %
- Øvrige byggevarer – ned ca. 2 %

Akkumulert pr. oktober

Akkumulert pr. oktober viser statistikken at industrien nå ligger 2,5 % over 2013 nivået (0,5 % korrigert for prisstigning). Det kan derfor se ut til at forventningen man hadde til 2014 om tilnærmet likt nivå som for 2013 ser ut til å kunne møtes avhengig av særlig november.

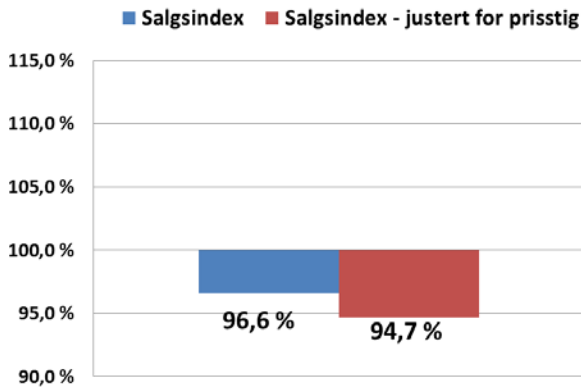
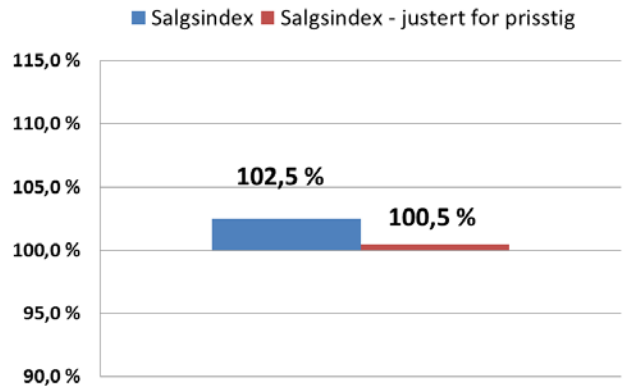
Desember er tradisjonelt en relativt stabil måned med gjennomgående lav aktivitet.

Signaler i markedet indikerer at også november viser god utvikling sett ift. 2013 som var igjen var på samme nivå som i 2012.

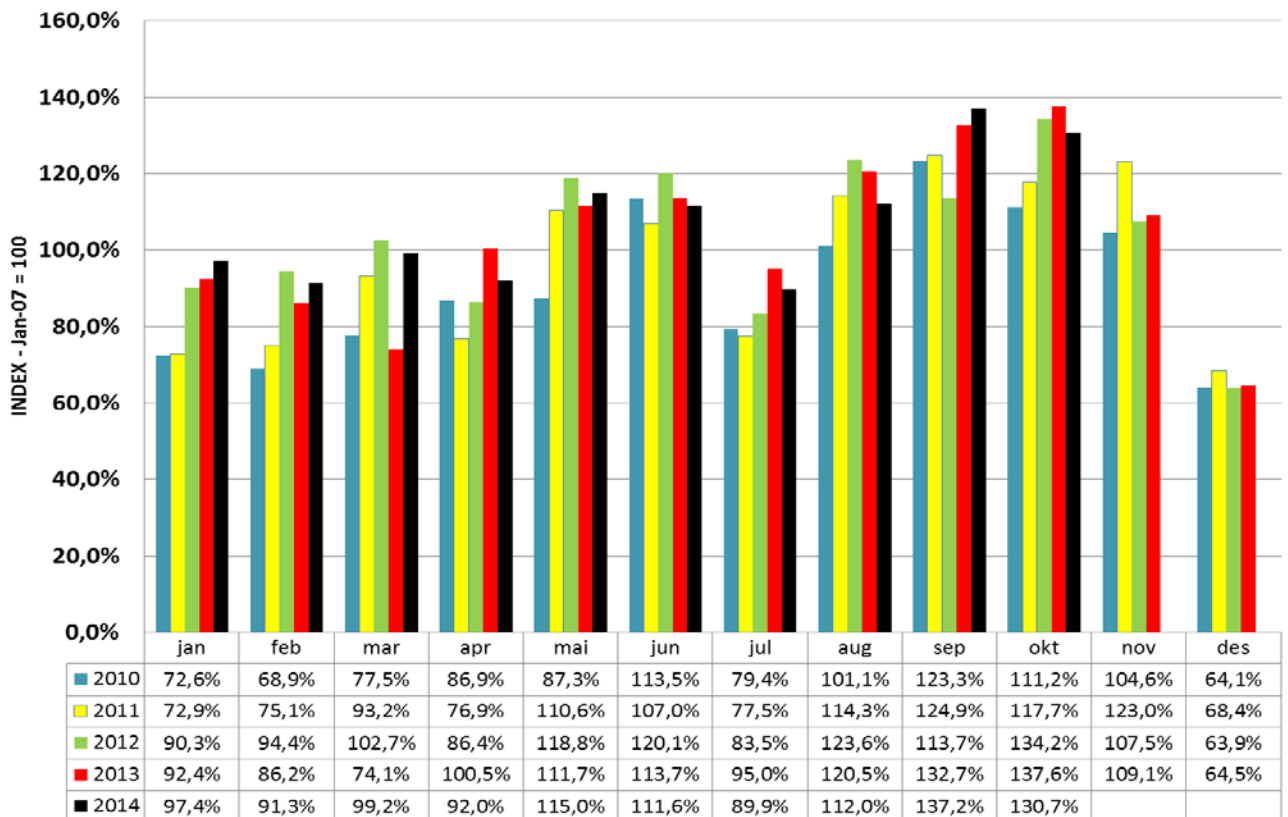
Vær og temperatur på senhøsten virker alltid inn som en faktor - og så langt i november har dette virket positivt.

September 2014

Salg i okt 2014 vs okt 2013

Salg akk. pr. okt 2014 vs okt 2013

Salgsindeks pr mnd - Gj.snitt 2007 = indeks 100

**Forklaring:**

Denne tabellen er basert på utvalget av bedrifter som vi har statistikk for tilbake til 2007.

Salgsindeksen pr. måned er sett ift. GJENNOMSNTTLIG SALG pr MÅNED i 2007 som da er index 100.

Middelthunsgt 27, Postboks 7186 Majorstua, 0307 Oslo
Tlf.: 23 08 75 00 Fax: 23 08 76 21

Rapport om innenlandsk salg av byggevarer

Periode: oktober 2014

Omfatter: Innenlandsk salg av følgende byggevarer:
(ekskl. stål)

Lettklinker, plastprodukter, gipsplater, sponplater, trefiberplater, takbelegg, takstein, mineralull, gulvbelegg, parkett og ferdigbetong samt andre byggevarer som fremstilles eller forhandles av medlemmer av BNLs industribedrifter

(Tall i 1.000 kroner)

	2014	2013
Salg denne måned	912 254	944 756
Salg akkumulert hittil pr år	7 628 802	7 442 735

	Index
Salgsindex denne måned i % av tilsv. periode i fjor	96,6
Salgsindex hittil i år i % av tilsv. periode i fjor	102,5

Justert for prisstigning

Prisindeks: Konsumprisindeks (1998 = 100)

	2014	2013
Konsumprisindex denne måned	137,8%	135,1%
Snitt akk. prisindeks	136,7%	133,9%

	Index
Salgsindex denne måned i % av tilsv. periode i fjor	94,7
Salgsindex hittil i år i % av tilsv. periode i fjor	100,5

Snitt prisindeks er gjennomsnittlig prisindeks hittil i år.