

Byggevareindustriens Forening

Innenlandsk salgsstatistikk

Juni 2014 – 1. halvår

Oslo, 12. august -14

Juni 2014

Sammenlignet med juni 2013 – viser juni 2014 en nedgang på 1,9 % (3,8 % korrigert for prisstigning) for innenlandsk salg av byggevarer.

Det var likt antall salgsdager som i 2013 (20 dager).

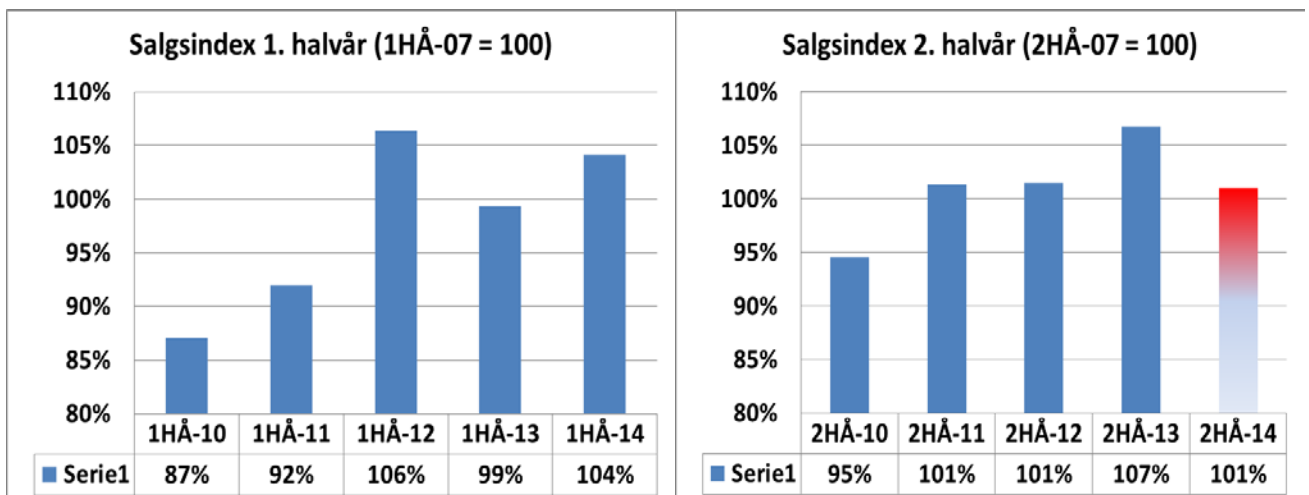
Akkumulert pr. juni

Akkumulert pr. juni viser statistikken at industrien nå ligger 4,9 % over 2013 nivået (2,9 % korrigert for prisstigning), og litt under 2012-nivået som også hadde et sterkt 1. halvår som det går frem av diagrammet nedenfor

Utviklingen videre

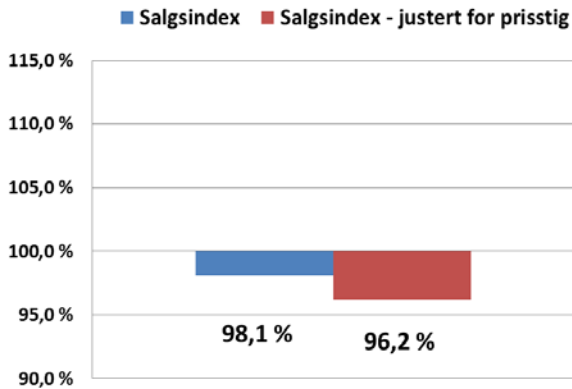
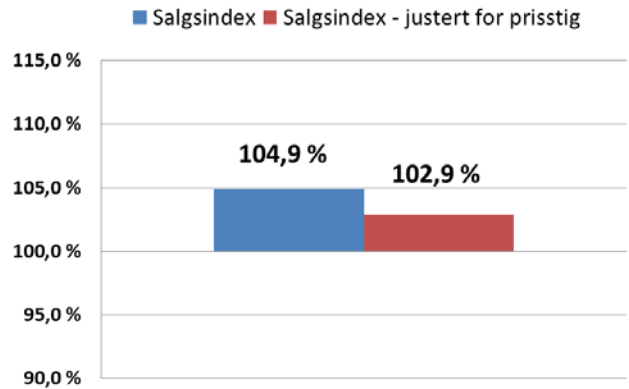
2. Halvår 2013 var en sterk periode som 2014 nå skal måles opp mot. Som det går frem av diagrammet nedenfor så var 2. halvår 2013 en spesielt god periode.

Dersom vi fremskriver 2014 med tilsvarende nivå som for 2. halvår 2012 (ikke 2013 og ikke korrigert for prisstigning) - vil 2014 samlet kunne ende med en nedgang på ca. 1 % i ft 2013.

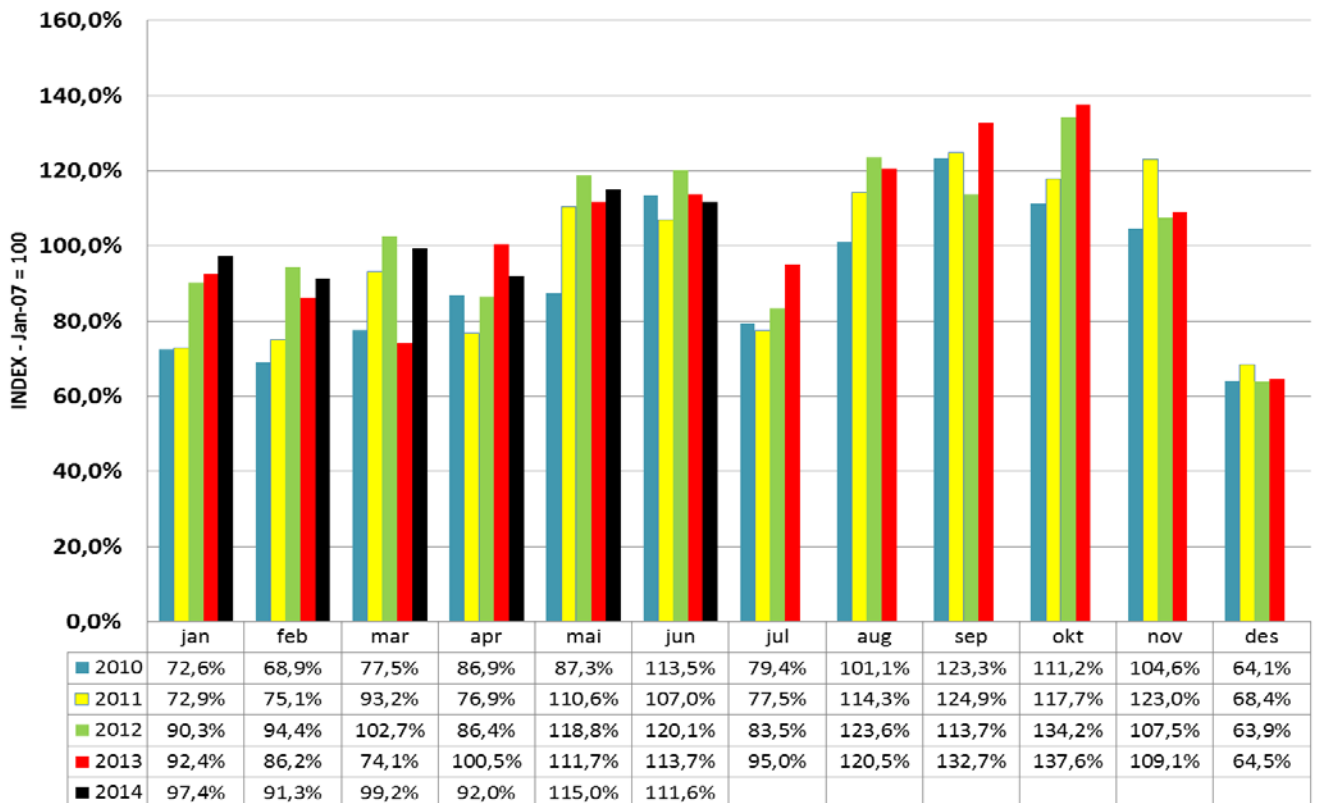


Juni 2014

Salg i juni 2014 vs juni 2013

Salg akk. pr. juni 2014 vs juni 2013

Salgsindeks pr mnd - Gj.snitt 2007 = indeks 100



Forklaring:

Denne tabellen er basert på utvalget av bedrifter som vi har statistikk for tilbake til 2007.

Salgsindexen pr. måned er sett ift. GJENNOMSNIITTLIG SALG pr MÅNED i 2007 som da er index 100.

Middelthunsgt 27, Postboks 7186 Majorstua, 0307 Oslo
Tlf.: 23 08 75 00 Fax: 23 08 76 21

Rapport om innenlandsk salg av byggevarer

Periode: juni 2014

Omfatter: Innenlandsk salg av følgende byggevarer:
(ekskl. stål)

Lettklinker, plastprodukter, gipsplater, sponplater, trefiberplater, takbelegg,
takstein, mineralull, gulvbelegg, parkett og ferdigbetong
samt andre byggevarer som fremstilles eller forhandles av medlemmer av BNLs industribedrifter

(Tall i 1.000 kroner)

	2014	2013
Salg denne måned	825 155	841 253
Salg akkumulert hittil pr år	4 080 086	3 889 072

	Index
Salgsindex denne måned i % av tilsv. periode i fjor	98,1
Salgsindex hittil i år i % av tilsv. periode i fjor	104,9

Justert for prisstigning

Prisindeks: Konsumprisindeks (1998 = 100)

	2014	2013
Konsumprisindex denne måned	136,4%	133,8%
Snitt akk. prisindeks	136,1%	133,5%

	Index
Salgsindex denne måned i % av tilsv. periode i fjor	96,2
Salgsindex hittil i år i % av tilsv. periode i fjor	102,9

Snitt prisindeks er gjennomsnittlig prisindeks hittil i år.