

Byggevareindustriens Forening

Innenlandsk salgsstatistikk

Februar 2014

Oslo, 21. mars -14

Februar 2014

Sammenlignet med februar 2013 – fortsetter den sterke starten på 2014 med en økning i februar på 5,8 % (3,6 % korrigert for prisstigning) for innenlandsk salg av byggevarer.

Ser vi februar 2014 i et historisk perspektiv er dette en rimelig sterk måned – og med 20 salgsdager vs. 21 for samme måned i både 2013 og 2012 – har de fleste grunn til å være fornøyd med februar 2014.

Akkumulert pr. feb – indikasjoner på mars

Akkumulert pr. februar viser statistikken at vi ligger 6,9 % over 2013 nivået (4,6 % korrigert for prisstigning).

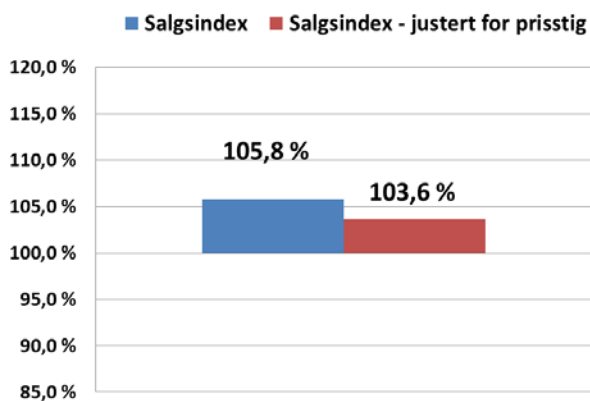
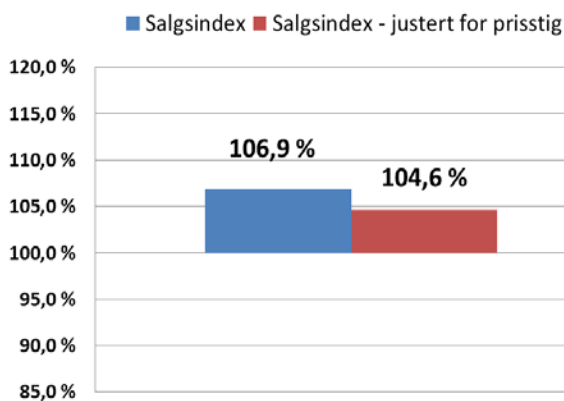
Sammenligner vi med 2012 ligger 2014 under det historisk høye nivået vi hadde da.

For mars er signalene at markedet begynner å dabbe noe av hos en del aktører.

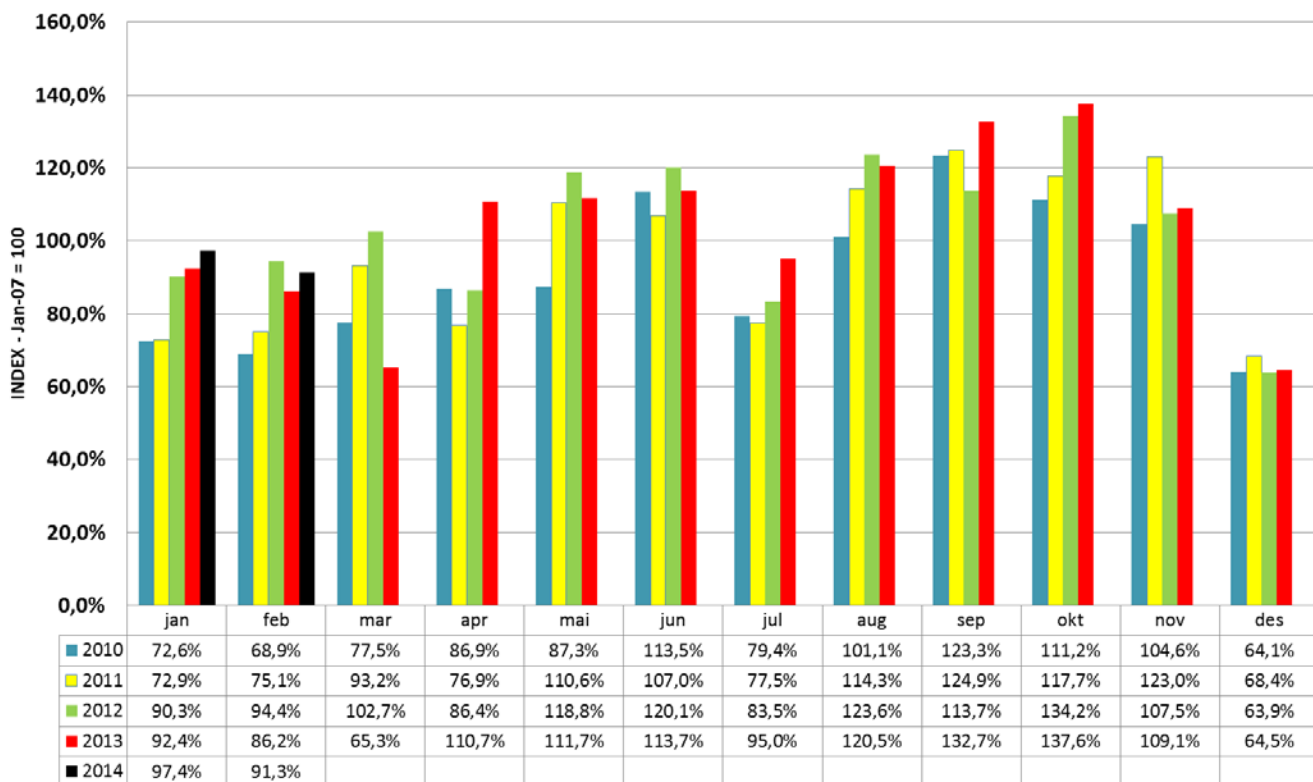
Mars og april vil bli meget viktige indikasjoner på i hvilken grad den trege igangsettingen av nye boliger vil kunne påvirke utover i 2014.

Februar 2014

Salg i feb 2014 vs feb 2013

Salg akk. pr. feb 2014 vs feb 2013

Salgsindeks pr mnd - Gj.snitt 2007 = indeks 100

**Forklaring:**

Denne tabellen er basert på utvalget av bedrifter som vi har statistikk for tilbake til 2007.

Salgsindexen pr. måned er sett ift. GJENNOMSNIITTLIG SALG pr MÅNED i 2007 som da er index 100.

Middelthunsgt 27, Postboks 7186 Majorstua, 0307 Oslo
Tlf.: 23 08 75 00 Fax: 23 08 76 21

Rapport om innenlandsk salg av byggevarer

Periode: februar 2014

Omfatter: Innenlandsk salg av følgende byggevarer:
(ekskl. stål)

Lettklinker, plastprodukter, gipsplater, sponplater, trefiberplater, takbelegg, takstein, mineralull, gulvbelegg, parkett og ferdigbetong samt andre byggevarer som fremstilles eller forhandles av medlemmer av BNLS industribedrifter

(Tall i 1.000 kroner)

	2014	2013
Salg denne måned	605 138	571 967
Salg akkumulert hittil pr år	1 275 538	1 193 048

	Index
Salgsindex denne måned i % av tilsv. periode i fjor	105,8
Salgsindex hittil i år i % av tilsv. periode i fjor	106,9

Justert for prisstigning

Prisindeks: Konsumprisindeks (1998 = 100)

	2014	2013
Konsumprisindex denne måned	135,8%	133,0%
Snitt akk. prisindeks	135,5%	132,6%

	Index
Salgsindex denne måned i % av tilsv. periode i fjor	103,6
Salgsindex hittil i år i % av tilsv. periode i fjor	104,6

Snitt prisindeks er gjennomsnittlig prisindeks hittil i år.