

Byggevareindustriens Forening

Innenlandsk salgsstatistikk

Oktober 2013

Oslo, 27. november -13

Oktober 2013

Sammenlignet med 2012 - er det i oktober 2013 en økning på 3,6 % (1,2 % korrigert for prisstigning) for innenlandsk salg av byggevarer.

Det var like mange arbeidsdager i oktober i 2013 som for 2012 (23).

Oktober i 2012 var også en sterk måned og noen har hatt "all time high" på omsetning blant de som er med i rapporteringen nå i oktober.

Akkumulert pr oktober - 2013

Akkumulert hittil i 2013 ligger vi nå 0,8 % under for samme periode i 2012 (2,8 % korrigert for prisstigning).

Ift. forventet salg så ligger gjennomsnittet pr. oktober ca. 2 % under budsjett for de som rapporterer dette.

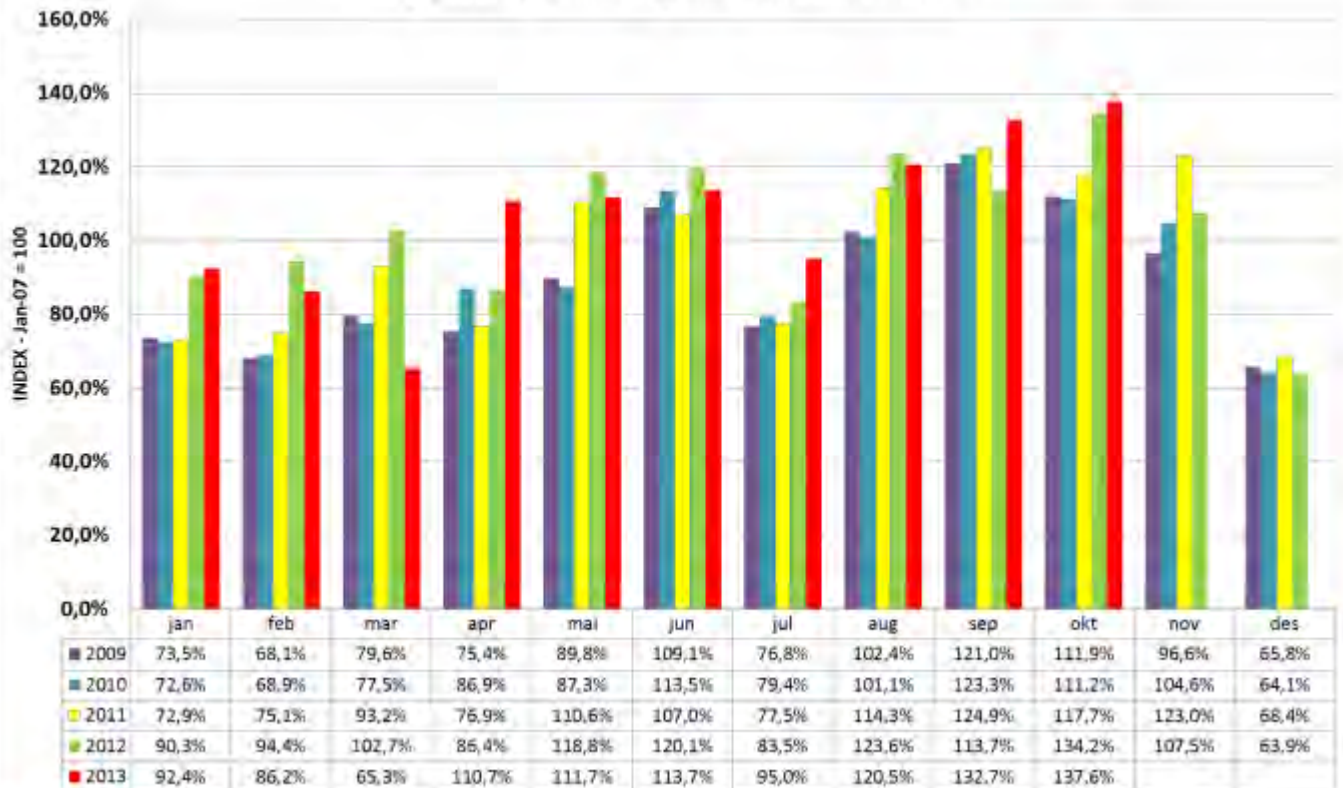
For november så ser det ut til at denne måneden vil kunne overgå 2012 nivået. November i fjor var sammenlignet med tidligere år en svak måned.

Oktober 2013

Salg i okt 2013 vs okt 2012

Salg akk. pr. okt 2013 vs okt 2012

Salgsindeks pr mnd - Gj.snitt 2007 = indeks 100

**Forklaring:**

Denne tabellen er basert på utvalget av bedrifter som vi har statistikk for tilbake til 2007.

Salgsindexen pr. måned er sett ift. GJENNOMSNIITTLIG SALG pr MÅNED i 2007 som da er index 100.

Pga. ulikt utvalg av bedrifter i denne tabellen og den som sammenligner kun med i fjor, vil ikke disse korrelere helt.

Middelthunsgt 27, Postboks 7186 Majorstua, 0307 Oslo
Tlf.: 23 08 75 00 Fax: 23 08 76 21

Rapport om innenlandsk salg av byggevarer

Periode: oktober 2013

Omfatter: Innenlandsk salg av følgende byggevarer:
(ekskl. stål)

Lettklinker, plastprodukter, gipsplater, sponplater, trefiberplater, takbelegg, takstein, mineralull, gulvbelegg, parkett og ferdigbetong samt andre byggevarer som fremstilles eller forhandles av medlemmer av BNLS industribedrifter

(Tall i 1.000 kroner)

	2013	2012
Salg denne måned	946 332	916 144
Salg akkumulert hittil pr år	7 426 608	7 530 352

	Index
Salgsindex denne måned i % av tilsv. periode i fjor	103,3
Salgsindex hittil i år i % av tilsv. periode i fjor	98,6

Justert for prisstigning

Prisindeks: Konsumprisindeks (1998 = 100)

	2013	2012
Konsumprisindex denne måned	135,1%	131,9%
Snitt akk. prisindeks	133,8%	131,1%

	Index
Salgsindex denne måned i % av tilsv. periode i fjor	100,8
Salgsindex hittil i år i % av tilsv. periode i fjor	96,6

Snitt prisindeks er gjennomsnittlig prisindeks hittil i år.