

Byggevareindustriens Forening

Innenlandsk salgsstatistikk

Februar 2013

Oslo, 21. mars -13

Februar 2013

Sammenlignet med februar 2012 - er det i februar 2013 en nedgang på 4,9 % (5,8 % korrigert for prisstigning) for innenlandsk salg av byggevarer.

Det var 20 arbeidsdager i 2013 vs 21 i 2012 betyr at den samlede nivået ligger tilnærmet likt som i fjor (én dag mindre tilsvarer 4,8 % i redusert salg).

Akkumulert pr. feb. 2013

Akkumulert hittil i 2013 ligger man nå 1,7 % under for samme periode i 2012 (2,8% korrigert for prisstigning).

Mellom de ulike produktsegmentene varierer det noe, men akkumulert pr. februar er bildet i grove trekk som følger (totalen = nedgang på 1,7 %):

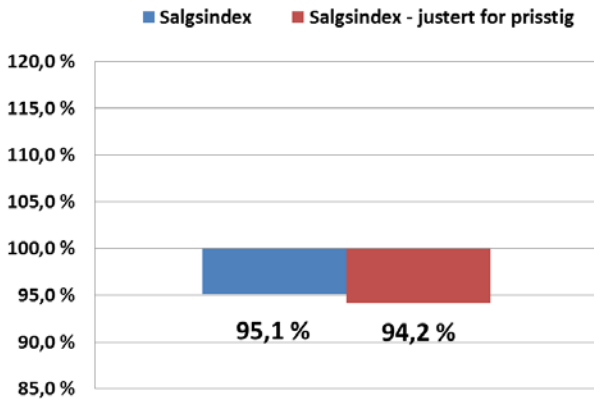
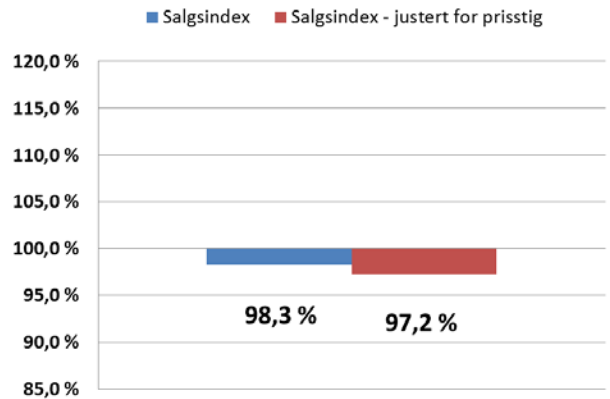
- trebaserte produkter – høyere enn i fjor og bedre enn totalen
- betongprodukter – lavere enn i fjor og dårligere enn totalen
- øvrige byggevarer – lavere enn i fjor og likt med totalen

Ift. forventet salg så ligger man pr. februar 2013 ca. 1 % under budsjett for de som rapporter dette.

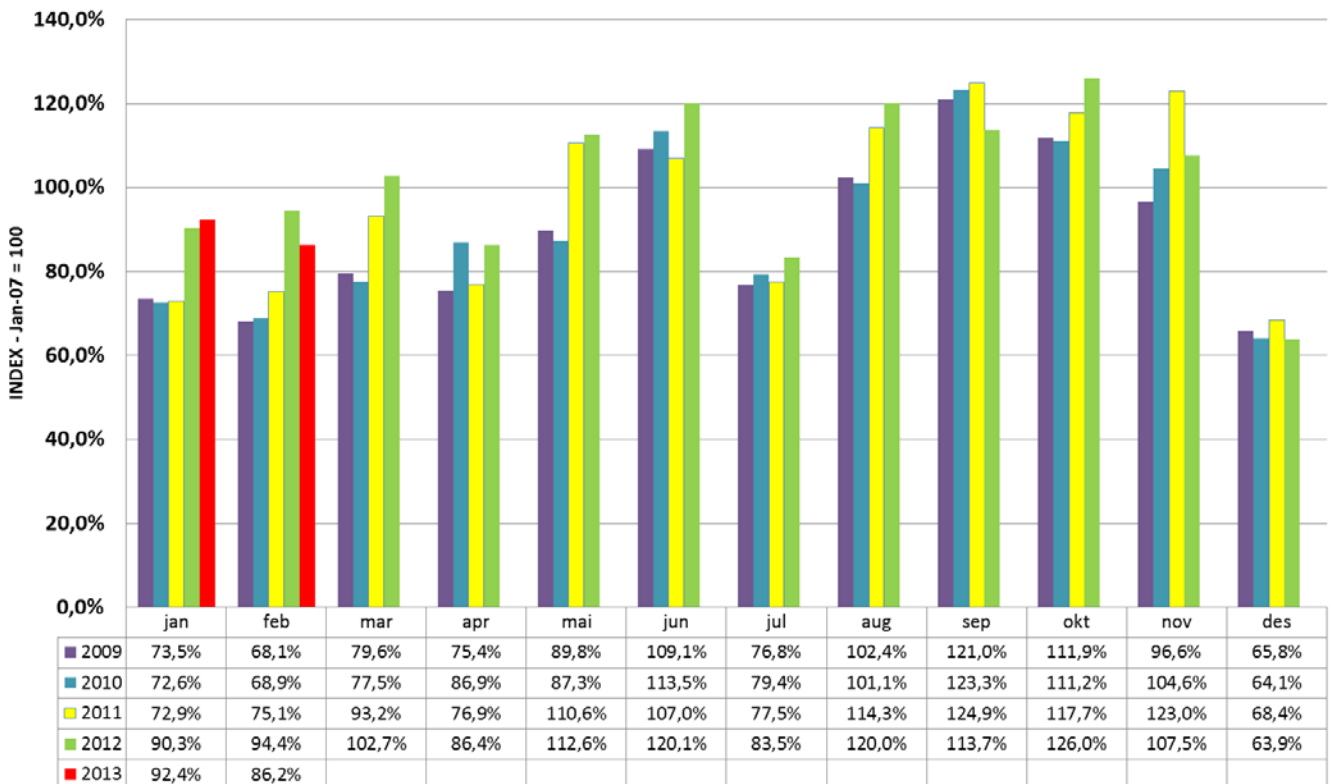
Øyvind Skarholt

Februar 2013

Salg i feb 2013 vs feb 2012

Salg akk. pr. feb 2013 vs feb 2012

Salgsindeks pr mnd - Gj.snitt 2007 = indeks 100



Forklaring:

Denne tabellen er basert på utvalget av bedrifter som vi har statistikk for tilbake til 2007.

Salgsindexen pr. måned er sett ift. GJENNOMSNIITTLIG SALG pr MÅNED i 2007 som da er index 100.

Pga. ulikt utvalg av bedrifter i denne tabellen og den som sammenligner kun med i fjor, vil ikke disse korrelere helt.

Middelthunsgt 27, Postboks 7186 Majorstua, 0307 Oslo
Tlf.: 23 08 75 00 Fax: 23 08 76 21

Rapport om innenlandsk salg av byggevarer

Periode: februar 2013

Omfatter: Innenlandsk salg av følgende byggevarer:
(ekskl. stål)

Lettklinker, plastprodukter, gipsplater, sponplater, trefiberplater, takbelegg, takstein, mineralull, gulvbelegg, parkett og ferdigbetong samt andre byggevarer som fremstilles eller forhandles av medlemmer av BNLs industribedrifter

(Tall i 1.000 kroner)

	2013	2012
Salg denne måned*	573 921	603 389
Salg akkumulert hittil pr år	1 195 609	1 216 067

	Index
Salgsindex denne måned i % av tilsv. periode i fjor	95,1
Salgsindex hittil i år i % av tilsv. periode i fjor	98,3

Justert for prisstigning

Prisindeks: Konsumprisindeks (1998 = 100)

	2013	2012
Konsumprisindex denne måned	133,0%	131,7%
Snitt akk. prisindeks	132,6%	131,1%

	Index
Salgsindex denne måned i % av tilsv. periode i fjor	94,2
Salgsindex hittil i år i % av tilsv. periode i fjor	97,2

Snitt prisindeks er gjennomsnittlig prisindeks hittil i år.