

# Byggevareindustriens Forening

## Innenlandsk salgsstatistikk

### Desember 2012

Oslo, 18. jan. -13

Desember med 18 arbeidsdager - ble en svakere måned enn for 2011 (21 arbeidsdager).

Det var kun unntaksvis produsenter som opplevde økning fra 2011, og det er vanskelig å se noe mønster innenfor ulike segmenter.

Med dette så fikk vi et 4. kvartal 2012 som endte med en index på 98,4% ift. 2011. Ferske tall fra SSB på import i 4. kvartal viser at også importen falt med samme nivå (ned 3 % ift. 2011).

Her vil vi komme tilbake med ytterligere detaljer senere.

#### **Desember 2012**

Sammenlignet med desember 2011 - er nedgangen i desember 2012 på 9,1 % (10,3 % korrigert for prisstigning).

#### **Totalt i 2012**

Veksten akkumulert i 2012 endte med dette på 4,9 % sammenlignet med 2011.

For de som rapporterer forventet salg endte snittet her på 4,3 % høyere enn det som var gjennomsnittlig forventning.

#### **Oppsummert 2012 - Indikasjoner fremover**

2012 vil gå inn i historien som et år der man opplevde en start på året utenom det normale.

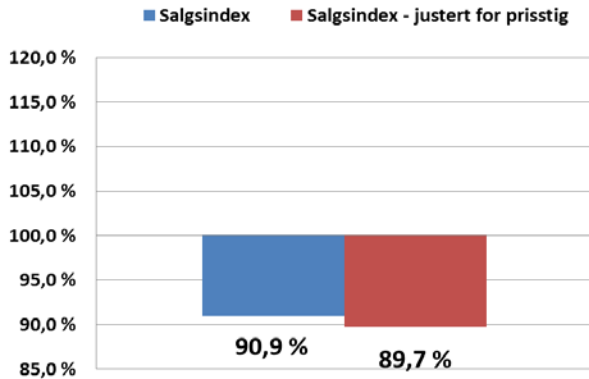
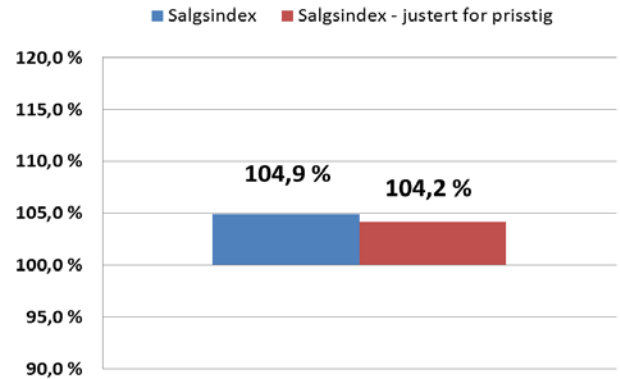
Uten korreksjon for prisjustering endte 2012-omsetning på nivå som for 2007 og 2008, og det må sies at året har vært et bra år for en samlet byggenæring.

Med en forventet vekst på 3,4 % i 2013, ligger det også forventning til at året vil være mer som et "normalår" ift. sesongvariasjoner enn det 2012 har vært.

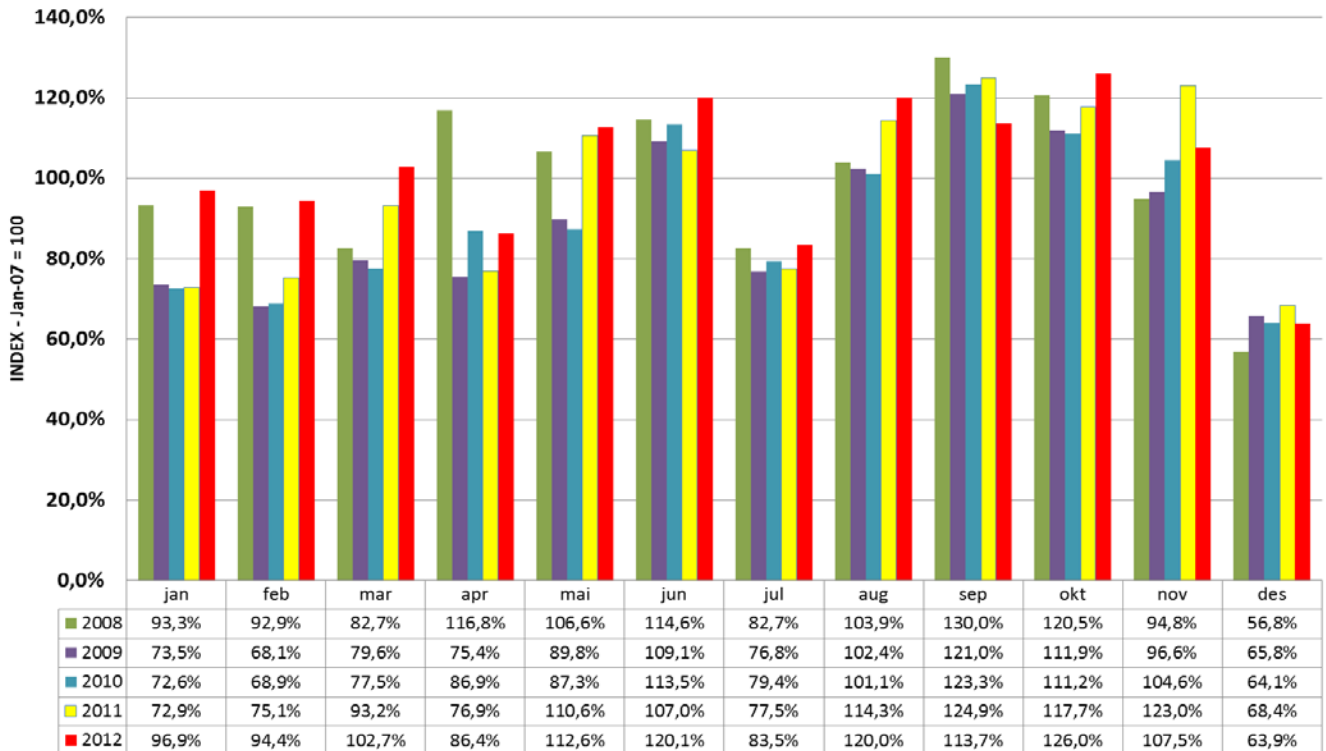
Øyvind Skarholt

## Desember 2012

Salg i des 2012 vs des 2011

Salg akk. pr. des 2012 vs des 2011

Salgsindeks pr mnd - Gj.snitt 2007 = indeks 100

**Forklaring:**

Denne tabellen er basert på utvalget av bedrifter som vi har statistikk for tilbake til 2007.

Salgsindexen pr. måned er sett ift. GJENNOMSNITTLIG SALG pr MÅNED i 2007 som da er index 100.

Middelthunsgt 27, Postboks 7186 Majorstua, 0307 Oslo  
Tlf.: 23 08 75 00 Fax: 23 08 76 21

### Rapport om innenlandsk salg av byggevarer

Periode: desember 2012

Omfatter: Innenlandsk salg av følgende byggevarer:  
(ekskl. stål)

Lettklinker, plastprodukter, gipsplater, sponplater, trefiberplater, takbelegg, takstein, mineralull, gulvbelegg, parkett og ferdigbetong samt andre byggevarer som fremstilles eller forhandles av medlemmer av BNLs industribedrifter

(Tall i 1.000 kroner)

|                              | 2012      | 2011      |
|------------------------------|-----------|-----------|
| Salg denne måned*            | 421 694   | 463 718   |
| Salg akkumulert hittil pr år | 8 336 891 | 7 948 750 |

|   | Index |
|---|-------|
| Salgsindex denne måned i % av tilsv. periode i fjor | 90,9  |
| Salgsindex hittil i år i % av tilsv. periode i fjor | 104,9 |

#### Justert for prisstigning

Prisindeks: Konsumprisindeks (1998 = 100)

|                             | 2012   | 2011   |
|-----------------------------|--------|--------|
| Konsumprisindex denne måned | 132,4% | 130,6% |
| Snitt akk. prisindeks       | 131,3% | 130,5% |

|   | Index |
|---|-------|
| Salgsindex denne måned i % av tilsv. periode i fjor | 89,7  |
| Salgsindex hittil i år i % av tilsv. periode i fjor | 104,2 |

Snitt prisindeks er gjennomsnittlig prisindeks hittil i år.

\*Mvf. Mars 2012 er utvalget bedrifter øket som gjør at det månedlige og akkumulerte salgsvolumet i absolutte verdier er markant høyere mvf mars -12 enn i tidligere rapporter.