

Byggevareindustriens Forening

Innenlandsk salgsstatistikk

September 2012

Oslo, 26. okt. -12

Byggevareindustriens salgsstatistikk for september 2012 viser en nedgang i salget sett i forhold til september 2011. September er tradisjonelt den måneden med høyest salg gjennom året (se graf). En del av forklaringen vil være at det i september 2011 var 22 arbeidsdager – mens det i 2012 var 20 arbeidsdager (eks. lørdager).

Virke Byggevarehandel rapporterte om nedgang på 3,4 % i september med 1 salgsdag mindre.

Det kan synes som innvendige og rehab-produkter har hatt bedre salg i september enn mer utvendige/tyngre byggevarer.

September 2012

Sammenlignet med september 2011 - er nedgangen i september 2012 på 6,5 % (7 % korrigert for prisstigning).

Akkumulert 2012 pr. september

Veksten akkumulert i 2012 er nå på 8,9 % sammenlignet med samme periode i 2011.

For de som rapporterer forventet salg så ligger man nå pr. september ca. 5 % høyere enn det som var gjennomsnittlig forventning.

Indikasjoner på oktober og ut året

Basert på signaler fra markedet kan det se ut til oktober vil kunne ta seg noe opp, der 2 salgsdager mer enn i 2011 også vil spille inn.

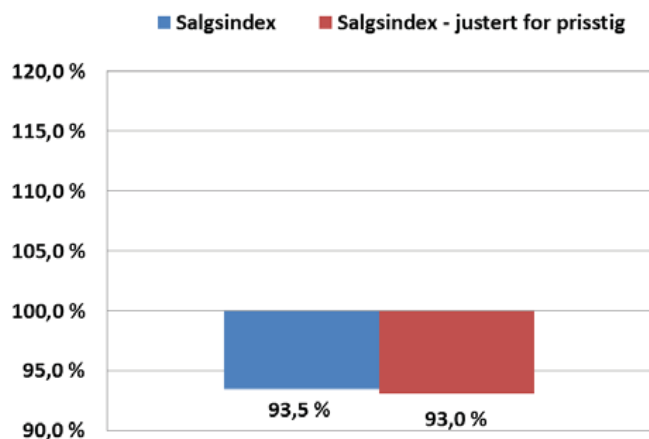
Prognoser på igangsetting av bolig og næringsbygg i 2012 er forventet å ligge på samme nivå som tidligere prognostisert.

Øyvind Skarholt

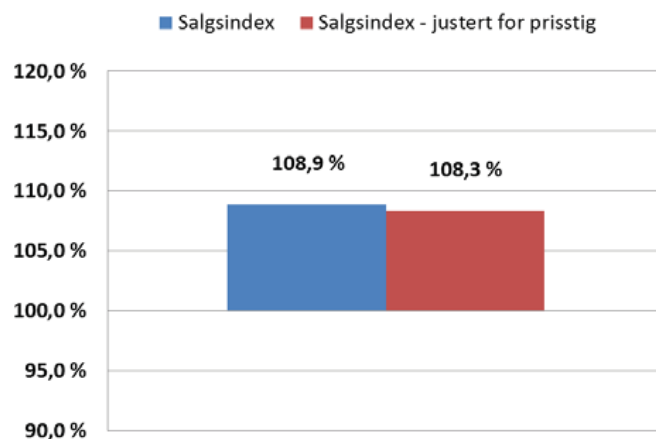


September 2012

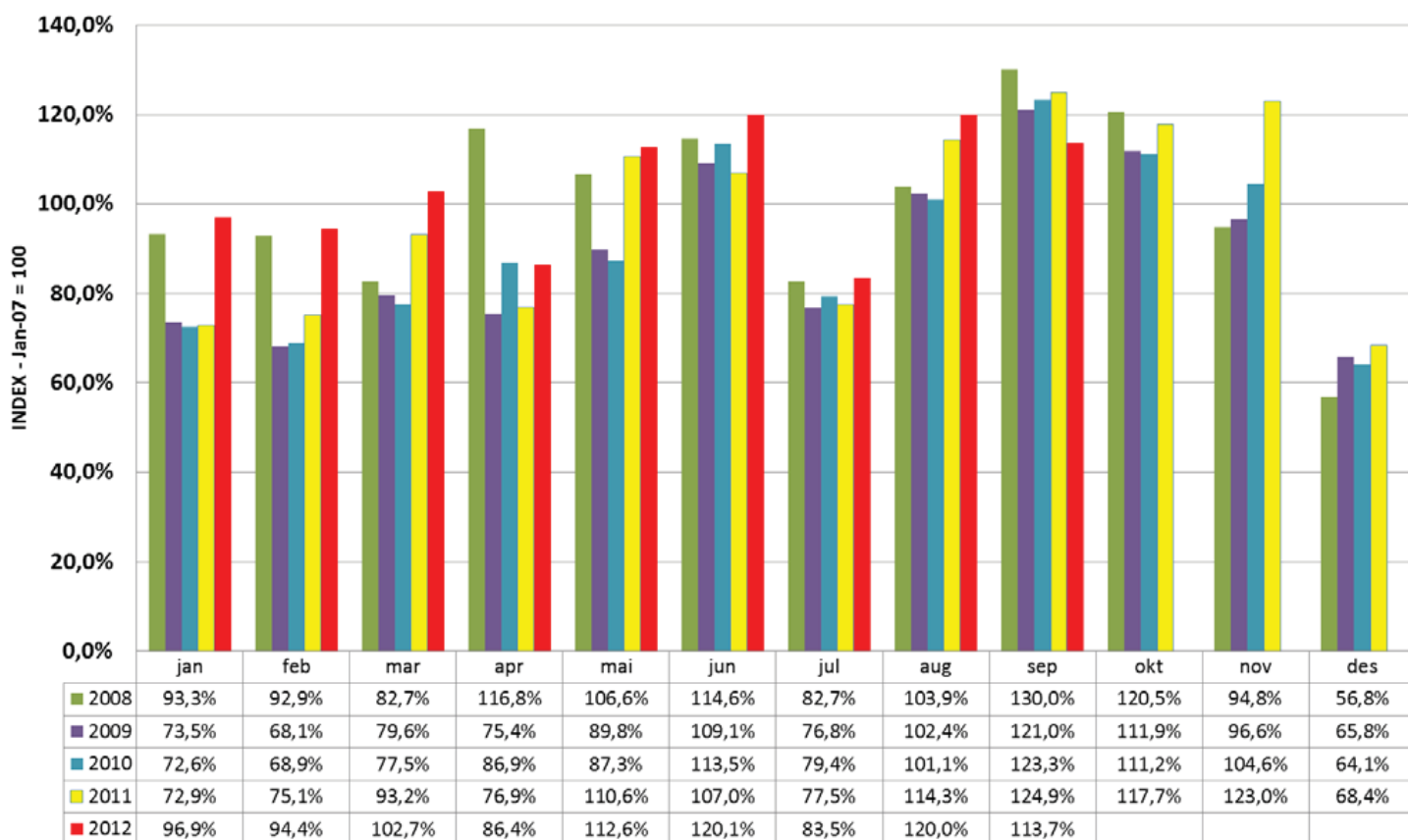
Salg i sep 2012 vs sep 2011



Salg akk. pr. sep 2012 vs sep 2011



Salgsindeks pr mnd - Gj.snitt 2007 = indeks 100



Forklaring:

Denne tabellen er basert på utvalget av bedrifter som vi har statistikk for tilbake til 2007. Salgsindexen pr. måned er sett ift. GJENNOMSNIITTLIG SALG pr MÅNED i 2007 som da er index 100.



Middelthunsgt 27, Postboks 7186 Majorstua, 0307 Oslo
Tlf.: 23 08 75 00 Fax: 23 08 76 21

Rapport om innenlandsk salg av byggevarer.

Periode: _____ september 2012

Omfatter: Innenlandsk salg av følgende byggevarer:
(ekskl. stål)

Lettklinker, plastprodukter, gipsplater, sponplater, trefiberplater, takbelegg, takstein, mineralull, gulvbelegg, parkett og ferdigbetong samt andre byggevarer som fremstilles eller forhandles av medlemmer av BNLs industribedrifter

(Tall i 1.000 kroner)

	2012	2011
Salg denne måned*	802 556	858 558
Salg akkumulert hittil pr år	6 280 400	5 769 634

	Index
Salgsindex denne måned i % av tilsv. periode i fjor	93,5
Salgsindex hittil i år i % av tilsv. periode i fjor	108,9

Justert for prisstigning

Prisindeks: Konsumprisindeks (1998 = 100)

	2012	2011
Konsumprisindex denne måned	131,2%	130,6%
Snitt akk. prisindeks	131,1%	130,5%

	Index
Salgsindex denne måned i % av tilsv. periode i fjor	93,0
Salgsindex hittil i år i % av tilsv. periode i fjor	108,3

Snitt prisindeks er gjennomsnittlig prisindeks hittil i år.

*Mvf. Mars 2012 er utvalget bedrifter øket som gjør at det månedlige og akkumulerte salgsvolumet i absolutte verdier er markant høyere mvf mars -12 enn i tidligere rapporter.