

# Byggevareindustriens Forening

## Innenlandsk salgsstatistikk

### August 2012

Oslo, 24/9-12

Byggevareindustriens salgsstatistikk for august 2012 viser fortsatt god økning i salget sett i forhold til august 2011 som også var en god måned ift. foregående år.

#### August 2012

Sammenlignet med august 2011 - er økningen i august 2012 på 5,2 % (4,7 % korrigert for prisstigning).

#### Akkumulert 2012 pr. august

Veksten akkumulert i 2012 er nå på 10,5 % sammenlignet med samme periode i 2011.

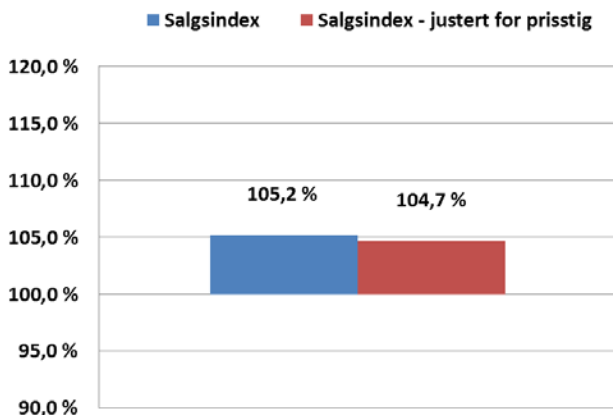
For de som rapporterer forventet salg så endte august ca. 7 % høyere enn det som var gjennomsnittlig forventning.

Øyvind Skarholt

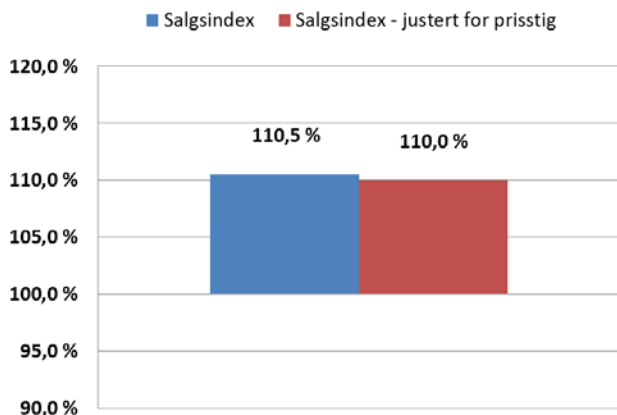


# August 2012

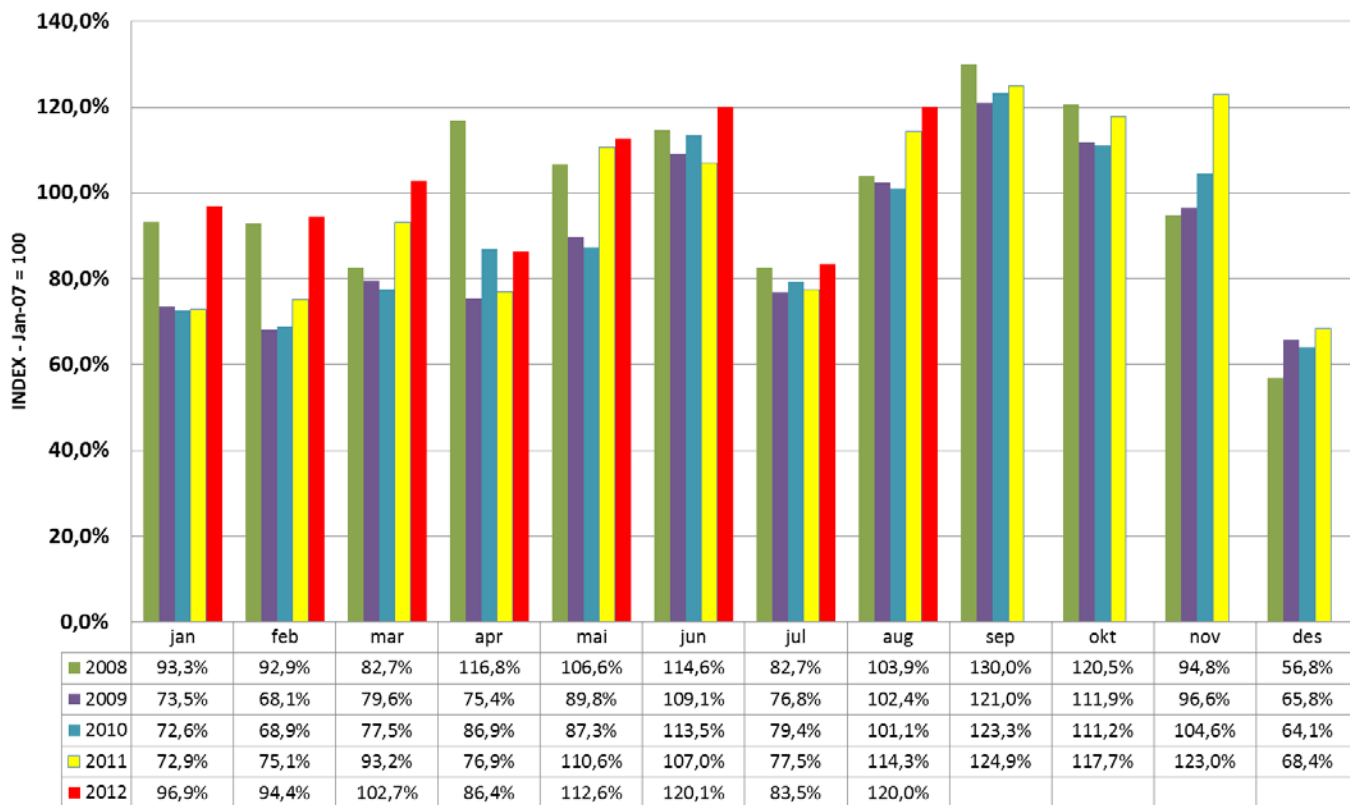
## Salg i aug 2012 vs aug 2011



## Salg akk. pr. aug 2012 vs aug 2011



## Salgsindeks pr mnd - Gj.snitt 2007 = indeks 100



### Forklaring:

Denne tabellen er basert på utvalget av bedrifter som vi har statistikk for tilbake til 2007. Salgsindexen pr. måned er sett ift. GJENNOMSNTTLIG SALG pr MÅNED i 2007 som da er index 100.

Middelthunsgt 27, Postboks 7186 Majorstua, 0307 Oslo  
Tlf.: 23 08 75 00 Fax: 23 08 76 21

## Rapport om innenlandsk salg av byggevarer.

Periode: august 2012

Omfatter: Innenlandsk salg av følgende byggevarer:  
(ekskl. stål)

Lettklinker, plastprodukter, gipsplater, sponplater, trefiberplater, takbelegg, takstein, mineralull, gulvbelegg, parkett og ferdigbetong samt andre byggevarer som fremstilles eller forhandles av medlemmer av BNLs industribedrifter

(Tall i 1.000 kroner )

	2012	2011
Salg denne måned*	832 836	791 960
Salg akkumulert hittil pr år	5 481 450	4 959 708

	Index
Salgsindex denne måned i % av tilsv. periode i fjor	105,2
Salgsindex hittil i år i % av tilsv. periode i fjor	110,5

### Justert for prisstigning

Prisindeks: Konsumprisindeks (1998 = 100)

	2012	2011
Konsumprisindex denne måned	130,0%	129,4%
Snitt akk. prisindeks	131,1%	130,5%

	Index
Salgsindex denne måned i % av tilsv. periode i fjor	104,7
Salgsindex hittil i år i % av tilsv. periode i fjor	110,0

Snitt prisindeks er gjennomsnittlig prisindeks hittil i år.

\*Mvf. Mars 2012 er utvalget bedrifter øket som gjør at det månedlige og akkumulerte salgsvolumet i absolutte verdier er markant høyere mvf mars -12 enn i tidligere rapporter.