

Byggevareindustriens Forening

Innenlandsk salgsstatistikk

Juni 2012

Oslo, 9/8-12

Byggevareindustriens salgsstatistikk for juni 2012 viser en god økning i salget sett i forhold til juni 2011.

Juni 2012

Sammenlignet med juni 2011 som var en relativt svak måned - er økningen i juni 2012 på 9,5 % (8,9 % korrigert for prisstigning).

Akkumulert 2012 pr. mai

Veksten akkumulert i år er nå på 13,1 % sammenlignet med samme periode i 2011.

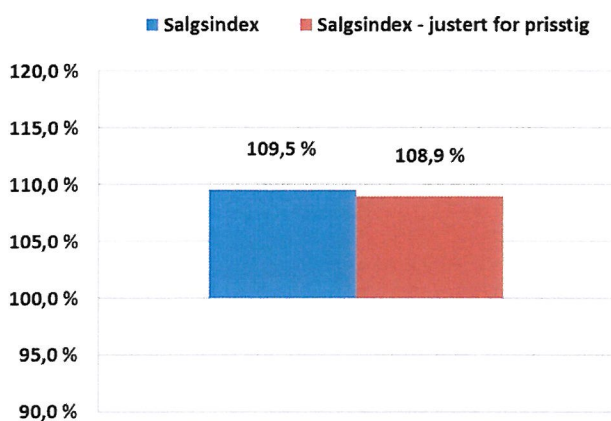
Salget hittil i år er i underkant av 5 % over det som var gjennomsnittlig forventning.

Øyvind Skarholt

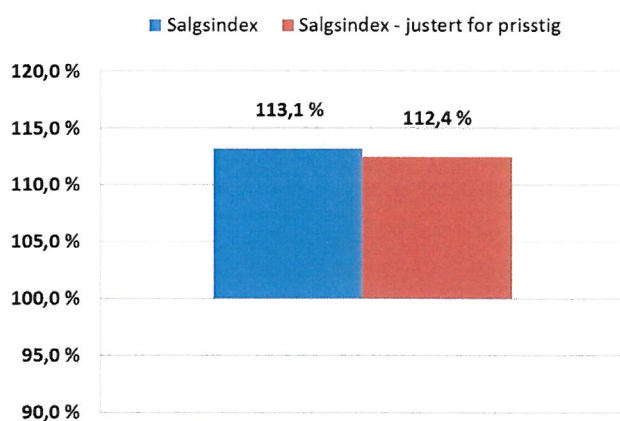


BYGGEVAREINDUSTRIEN
- en bransjeforening for norsk byggevareindustri

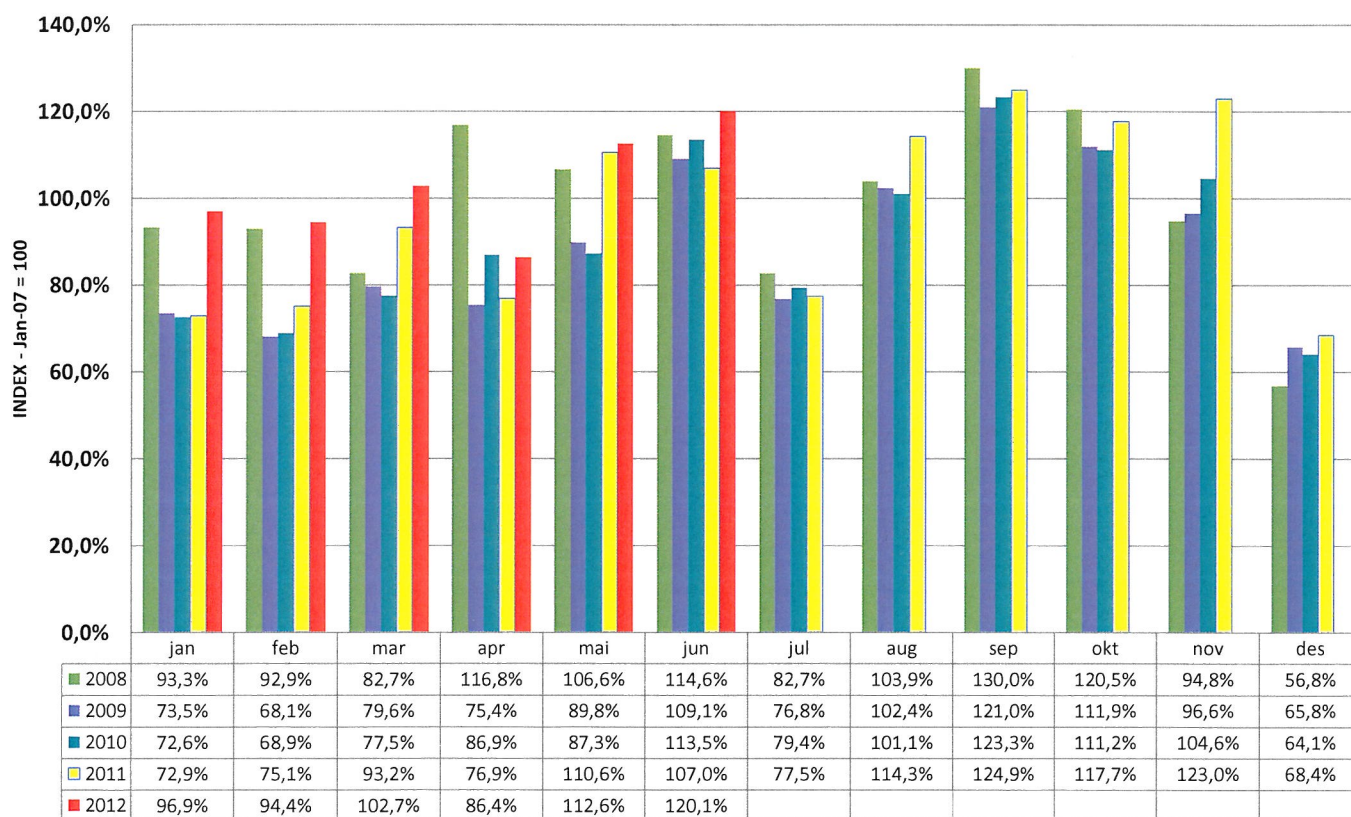
Salg i juni 2012 vs juni 2011



Salg akk. pr. juni 2012 vs juni 2011



Salgsindeks pr mnd - Gj.snitt 2007 = indeks 100



Forklaring:

Denne tabellen er basert på utvalget av bedrifter som vi har statistikk for tilbake til 2007. Salgsindexen pr. måned er sett ift. GJENNOMSNIITTLIG SALG pr MÅNED i 2007 som da er index 100.



BYGGEVAREINDUSTRIEN
- en bransjeforening for norsk byggevareindustri

Middelthunsgt 27, Postboks 7186 Majorstua, 0307 Oslo
Tlf.: 23 08 75 00 Fax: 23 08 76 21

Rapport om innenlandsk salg av byggevarer.

Periode: juni 2012

Omfatter: Innenlandsk salg av følgende byggevarer:
(ekskl. stål)

Lettklinker, plastprodukter, gipsplater, sponplater, trefiberplater, takbelegg, takstein, mineralull, gulvbelegg, parkett og ferdigbetong samt andre byggevarer som fremstilles eller forhandles av medlemmer av BNLs industribedrifter

(Tall i 1.000 kroner)

	2012	2011
Salg denne måned*	853 690	779 594
Salg akkumulert hittil pr år	4 091 377	3 616 089

	Index
Salgsindex denne måned i % av tilsv. periode i fjor	109,5
Salgsindex hittil i år i % av tilsv. periode i fjor	113,1

Justert for prisstigning

Prisindeks: Konsumprisindeks (1998 = 100)

	2012	2011
Konsumprisindeks denne måned	131,1%	130,4%
Snitt akk. prisindeks	131,4%	130,5%

	Index
Salgsindex denne måned i % av tilsv. periode i fjor	108,9
Salgsindex hittil i år i % av tilsv. periode i fjor	112,4

Snitt prisindeks er gjennomsnittlig prisindeks hittil i år.

*Mvf. Mars 2012 er utvalget bedrifter øket som gjør at det månedlige og akkumulerte salgsvolumet i absolutte verdier er markant høyere mvf mars -12 enn i tidligere rapporter.