

# Byggevareindustriens Forening

## Innenlandsk salgsstatistikk

### Mai 2012

Oslo, 22/6-12

Byggevareindustriens salgsstatistikk for mai 2012 viser tilnærmet likt salg som i mai 2011.

#### Mai 2012

Sammenlignet med mai i 2011 er økningen i mai 2012 på 1,1 % (0,6 % korrigert for prisstigning).

Som man vil se av grafene var mai 2011 var en særdeles god måned sett ift. foregående år.

#### Akkumulert 2012 pr. mai

Veksten akkumulert i år er nå på 12,4 % sammenlignet med samme periode i 2011.

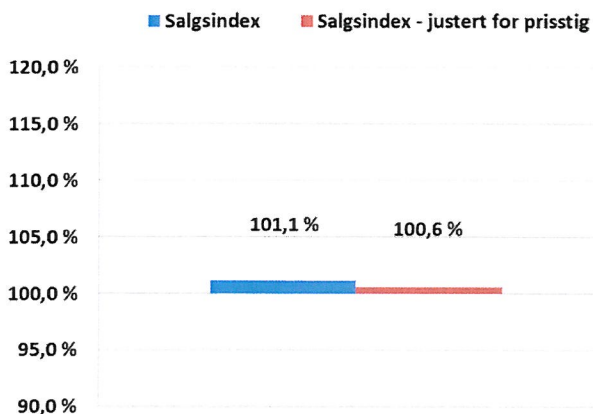
Generelt ligger salget hittil i år ca. 5 % over det som var gjennomsnittlig forventning.

Øyvind Skarholt

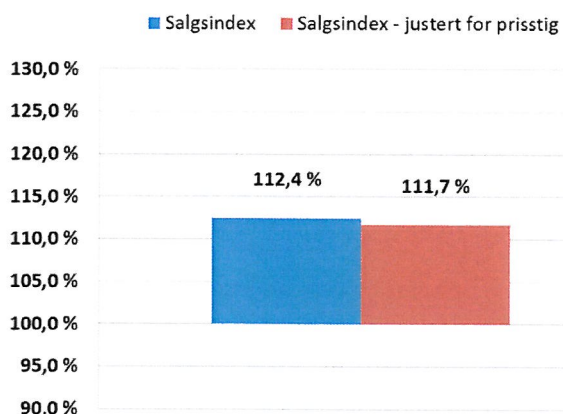


**BYGGEVAREINDUSTRIEN**  
- en bransjeforening for norsk byggevareindustri

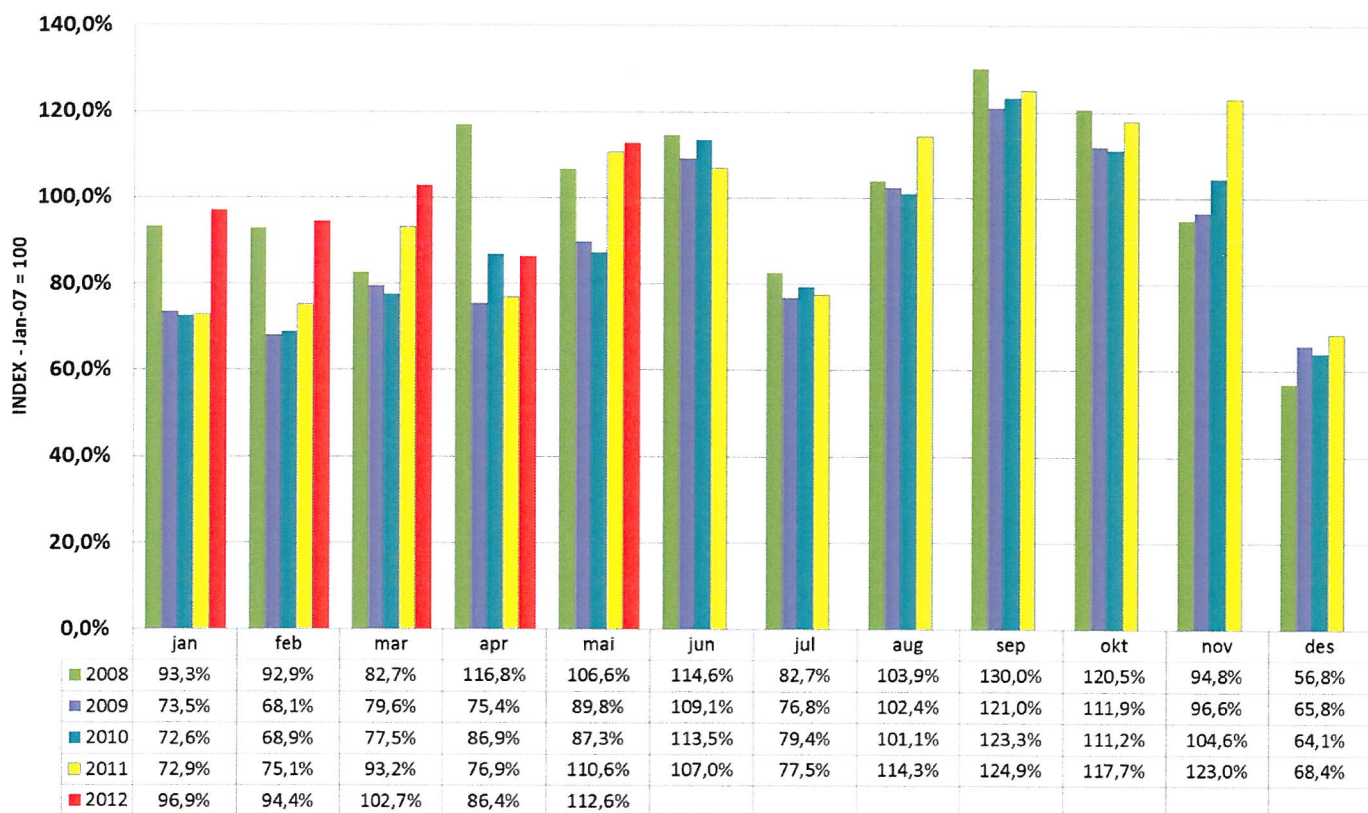
### Salg i mai 2012 vs mai 2011



### Salg akk. pr. mai 2012 vs mai 2011



### Salgsindeks pr mnd - Gj.snitt 2007 = indeks 100



#### Forklaring:

Denne tabellen er basert på utvalget av bedrifter som vi har statistikk for tilbake til 2007. Salgsindexen pr. måned er sett ift. GJENNOMSNIITTLIG SALG pr MÅNED i 2007 som da er index 100.



**BYGGEVAREINDUSTRIEN**  
- en bransjeforening for norsk byggevareindustri

Middelthunsgt 27, Postboks 7186 Majorstua, 0307 Oslo  
Tlf.: 23 08 75 00 Fax: 23 08 76 21

**Rapport om innenlandsk salg av byggevarer.**

Periode:  mai 2012

Omfatter: Innenlandsk salg av følgende byggevarer:  
(ekskl. stål)

Lettklinker, plastprodukter, gipsplater, sponplater, trefiberplater, takbelegg, takstein, mineralull, gulvbelegg, parkett og ferdigbetong samt andre byggevarer som fremstilles eller forhandles av medlemmer av BNLs industribedrifter

(Tall i 1.000 kroner )

	2012	2011
Salg denne måned*	784 349	775 571
Salg akkumulert hittil pr år	3 242 265	2 883 327

	Index
Salgsindex denne måned i % av tilsv. periode i fjor	101,1
Salgsindex hittil i år i % av tilsv. periode i fjor	112,4

**Justert for prisstigning**

Prisindeks: Konsumprisindeks (1998 = 100)

	2012	2011
Konsumprisindex denne måned	131,7	131,0
Snitt akk. prisindeks	131,4	130,6

	Index
Salgsindex denne måned i % av tilsv. periode i fjor	100,6
Salgsindex hittil i år i % av tilsv. periode i fjor	111,7

Snitt prisindeks er gjennomsnittlig prisindeks hittil i år.

\*Mvf. Mars 2012 er utvalget bedrifter øket som gjør at det månedlige og akkumulerte salgsvolumet i absolutte verdier er markant høyere mvf mars -12 enn i tidligere rapporter.