

Byggevareindustriens Forening

Innenlandsk salgsstatistikk

Mars 2012

Oslo, 23/4-12

Byggevareindustriens salgsstatistikk for mars 2012 viser fortsatt solid vekst for byggevareindustrien.

Sammenlignet med mars 2011 er økningen i mars 2012 på 10,3 % (9,4 % korrigert for prisstigning).

Pr. 1. kvartal 2012 viser statistikken en vekst i år på 16,4 % sammenlignet med samme periode i 2011.

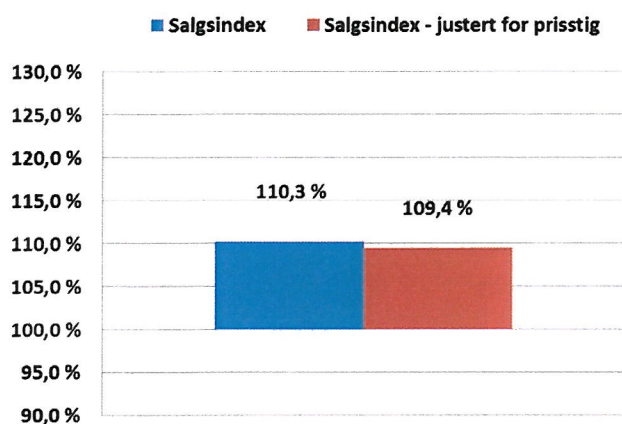
Mars 2011 var også en god måned der økningen var på hele 21 % ift. 2010. Mars 2012 ligger med det over 30 % høyere enn 2010 nivået og er "all-time-high" mars-måned.

Øyvind Skarholt

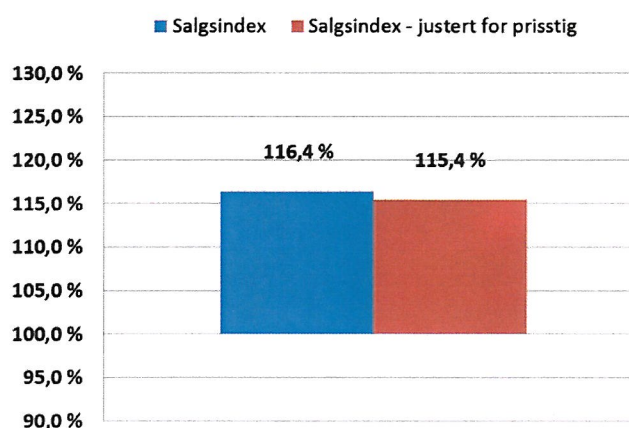


BYGGEVAREINDUSTRIEN
- en bransjeforening for norsk byggevareindustri

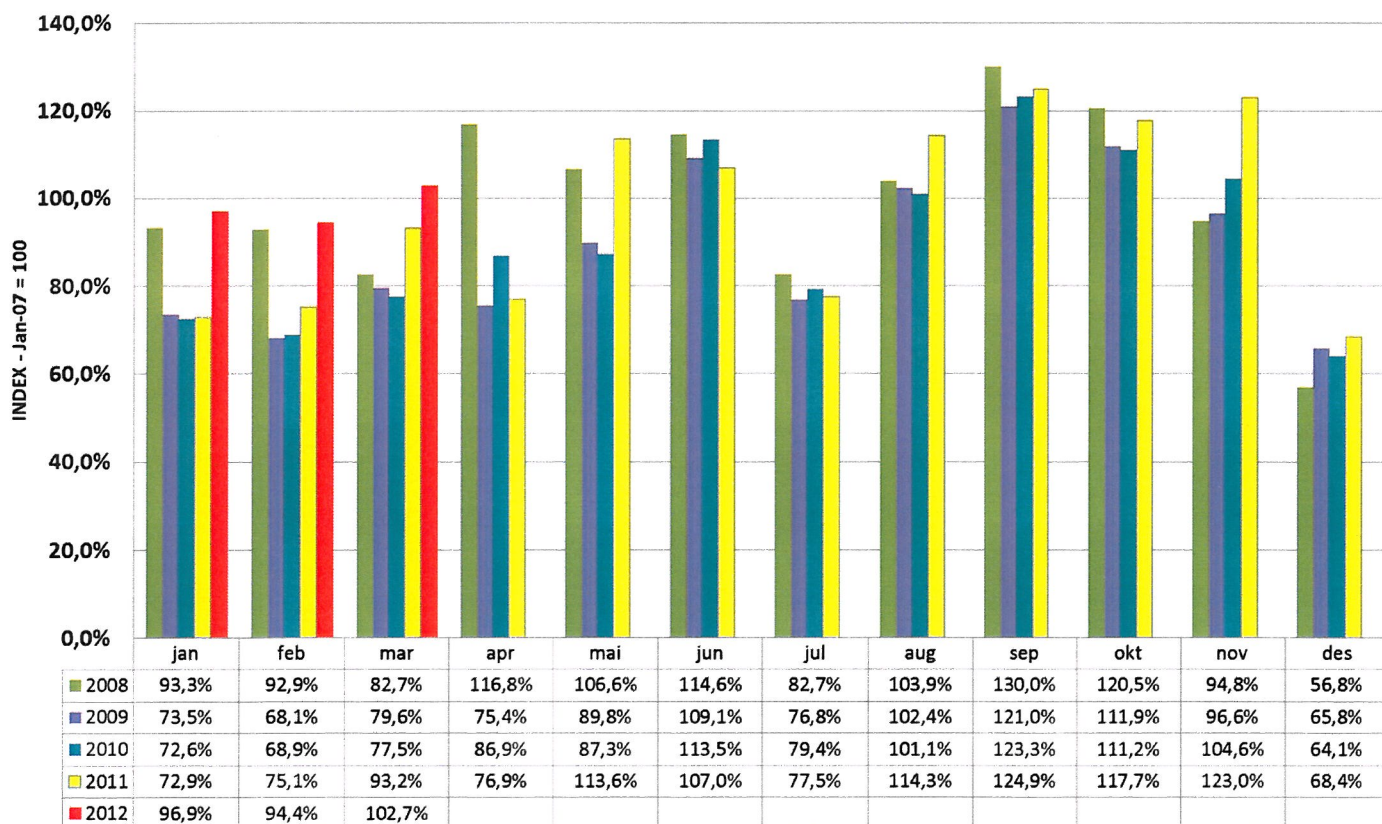
Salg i mar 2012 vs mar 2011



Salg akk. pr. mar 2012 vs mar 2011



Salgsindeks pr mnd - Gj.snitt 2007 = indeks 100



Forklaring:

Denne tabellen er basert på utvalget av bedrifter som vi har statistikk for tilbake til 2007. Salgsindexen pr. måned er sett ift. GJENNOMSNITTLIG SALG pr MÅNED i 2007 som da er index 100.



BYGGEVAREINDUSTRIEN
- en bransjeforening for norsk byggevareindustri

Middelthunsgt 27, Postboks 7186 Majorstua, 0307 Oslo
Tlf.: 23 08 75 00 Fax: 23 08 76 21

Rapport om innenlandsk salg av byggevarer.

Periode: mars 2012

Omfatter: Innenlandsk salg av følgende byggevarer:
(ekskl. stål)

Lettklinker, plastprodukter, gipsplater, sponplater, trefiberplater, takbelegg, takstein, mineralull, gulvbelegg, parkett og ferdigbetong samt andre byggevarer som fremstilles eller forhandles av medlemmer av BNLs industribedrifter

(Tall i 1.000 kroner)

	2012	2011
Salg denne måned*	698 174	633 208
Salg akkumulert hittil pr år	1 866 639	1 603 914

	Index
Salgsindex denne måned i % av tilsv. periode i fjor	110,3
Salgsindex hittil i år i % av tilsv. periode i fjor	116,4

Justert for prisstigning

Prisindeks: Konsumprisindeks (1998 = 100)

	2012	2011
Konsumprisindex denne måned	131,6	130,6
Snitt akk. prisindeks	131,2	130,2

	Index
Salgsindex denne måned i % av tilsv. periode i fjor	109,4
Salgsindex hittil i år i % av tilsv. periode i fjor	115,4

Snitt prisindeks er gjennomsnittlig prisindeks hittil i år.

*Mvf. Mars 2012 er utvalget bedrifter øket som gjør at det månedlige og akkumulerte salgsvolumet i absolutte verdier er markant høyere mvf mars -12 enn i tidligere rapporter.