

# Byggevareindustriens Forening

## Innenlandsk salgsstatistikk

### Jan. 2012

Byggevareindustriens salgsstatistikk for januar 2012 viser at det var en kraftig økning i salget for januar 2012 sammenlignet med januar 2011 på 24,1 % (23,5 % korrigert for prisstigning).

Høy igangsetting og en relativt mild vinter er nok mye av forklaringen.

Det må samtidig nevnes at januar i både 2011 og 2010 var preget av relativt lav omsetning ift. tidligere år.

Utviklingen harmonerer bra med rapportert salg fra byggevarehandelen i januar.

Øyvind Skarholt



Middelthunsgt 27, Postboks 7186 Majorstua, 0307 Oslo  
Tlf.: 23 08 75 00 Fax: 23 08 76 21

## Rapport om innenlandsk salg av byggevarer.

Periode: januar 2012

Omfatter: Innenlandsk salg av følgende byggevarer:  
(ekskl. stål)

Lettklinker, plastprodukter, gipsplater, sponplater, trefiberplater, takbelegg, takstein, mineralull, gulvbelegg, parkett, ferdigbetong, betongelementer, vinduer og trelast - samt andre byggevarer som fremstilles eller forhandles av medlemmer av BNLs industribedrifter

(Tall i 1.000 kroner )

	2012	2011
Salg denne måned	430 692	347 004
Salg akkumulert hittil pr år	430 692	347 004

	Index
Salgsindex denne måned i % av tilsv. periode i fjor	124,1
Salgsindex hittil i år i % av tilsv. periode i fjor	124,1

### Justert for prisstigning

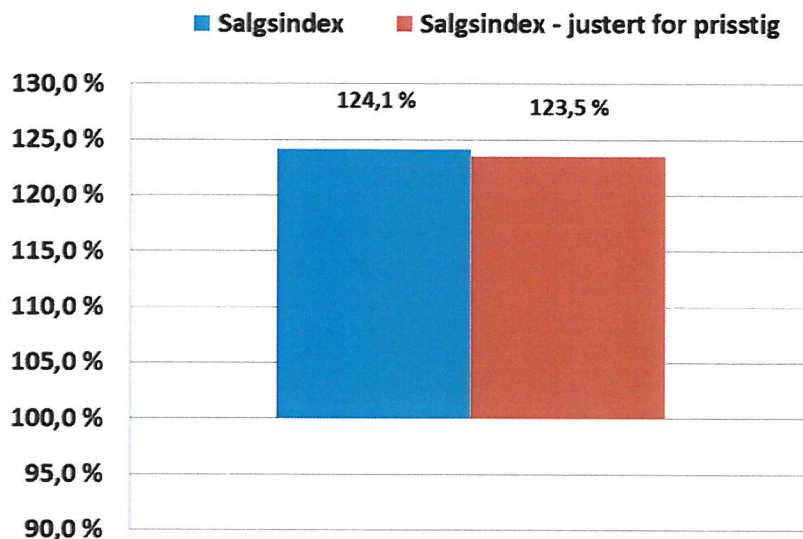
Prisindeks: Konsumprisindeks (1998 = 100)

	2012	2011
Konsumprisindex denne måned	130,4	129,7
Snitt akk. prisindeks	130,4	129,7

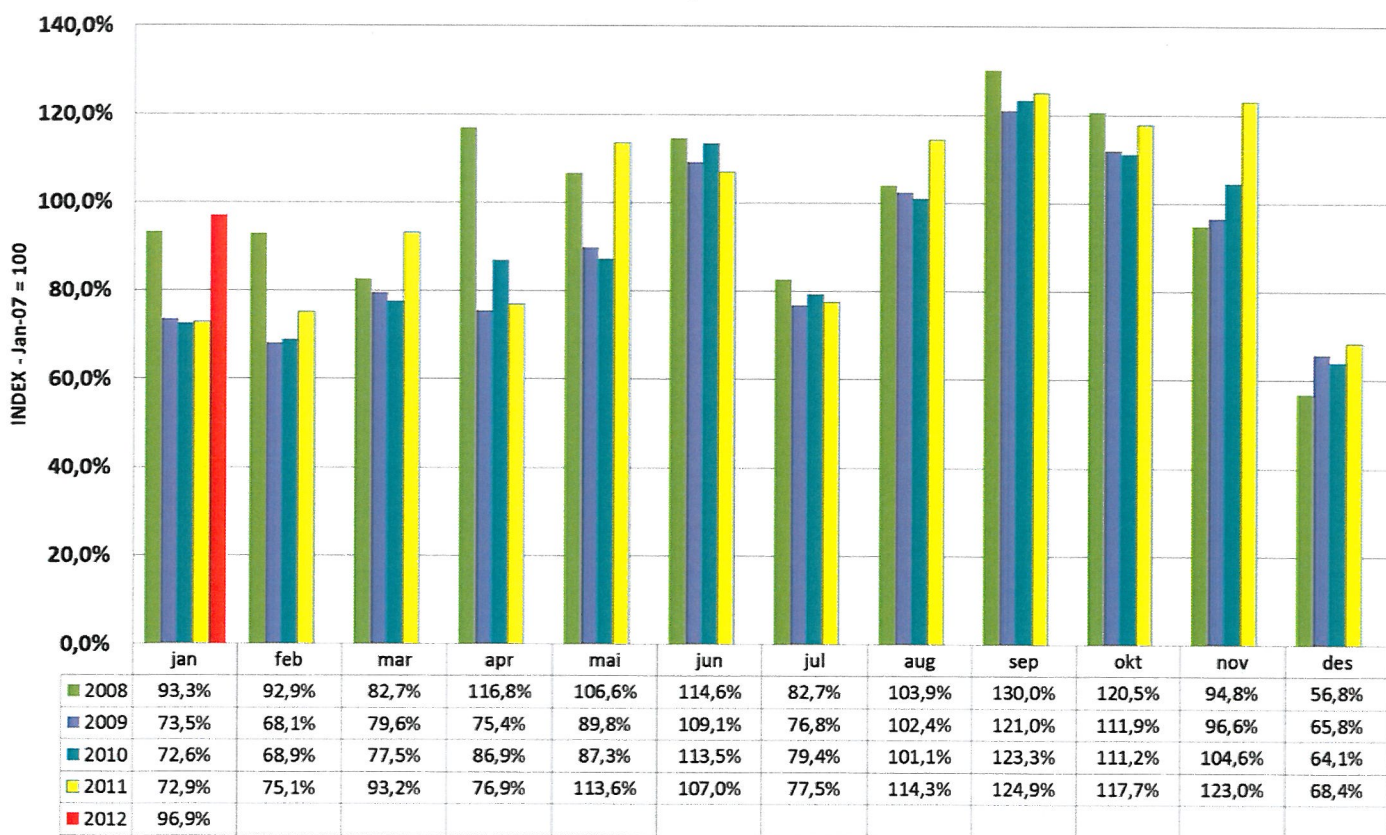
	Index
Salgsindex denne måned i % av tilsv. periode i fjor	123,5
Salgsindex hittil i år i % av tilsv. periode i fjor	123,5

Snitt prisindeks er gjennomsnittlig prisindeks hittil i år.

## Salg i jan. 2012 vs jan. 2011



## Salgsindeks pr mnd - Gj.snitt 2007 = indeks 100



### Forklaring:

Denne tabellen er basert på utvalget av bedrifter som vi har statistikk for tilbake til 2007.

Salgsindexen pr. måned er sett ift. GJENNOMSNIITTLIG SALG pr MÅNED i 2007 som da er index 100.



**BYGGEVAREINDUSTRIEN**  
- en bransjeforening for norsk byggevareindustri